



REVISTA BRASILEIRA DE XADREZ POSTAL

Fundado em 14/02/69

ANO XXVI - Nº 157

Janeiro - 2010



TORNEIOS TEMÁTICOS

NOVOS TEMAS A PARTIR DE JANEIRO (pág. 40):

TT/K.01 (D80) DEFESA GRUNFELD INDIA

TT/K.02 (C57) DEFESA DOS DOIS CAVALOS - TRAXLER

TT/K.03 (B21) DEFESA SICILIANA-GAMBITO MORRA

TT/K .04 (A04) ATAQUE ÍNDIO DO REI

Estão abertas inscrições para os torneios da CADAP (pág. 5):

Candidatos, Preliminares e SF de Zonais.

RBXP - n° 157

ÍNDICE

INFORMES

Final Mundial ICCF	03
Final Olimpíadas ICCF	04
Inscrições CADAP	05
Pagamento de anuidade	21
Proposta de sócio	23
Informes Gerais	39

SEÇÕES E ARTIGOS

Solucionismo	06
Partidas do TC/S 0016	08
Rating	19
Soluções	25

TORNEIOS

Campeonato Brasileiro	26
Campeonato Estadual	26
Taça Brasil	29
Classificação	34
Temáticos	37
Especiais	38

CXEB

Clube de Xadrez Epistolar Brasileiro

Presidente de Honra: Ubirajara de Oliveira Barroso

Diretoria 2009/2011:

Presidente:

Márcio Barbosa de Oliveira - cxeb.presi@gmail.com

Vice-Presidente:

Paulo Roberto P. Fonseca - cxeb.vice@gmail.com

Diretor Administrativo:

Paulo Cezar O. Tórtora - cxeb.admin@gmail.com

Diretor Financeiro:

Natalino C. Ferreira - cxeb.financ@gmail.com

Diretor Geral de Torneios:

Paulo Roberto T. Marczykoski - cxeb.dgt@gmail.com

Diretor da Área Internacional:

Sérgio Luis B. Rodrigues - cxeb.dai@gmail.com

Diretor de Publicações:

Jorge André Pregun - cxeb.revista@gmail.com

Diretor de Divulgação:

Marcos A. dos Santos - cxeb.divulga@gmail.com

Conselho Consultivo:

Presidente: Ubirajara de Oliveira Barroso.

Membros Natos: Antônio Carlos Raposo, João Alberto Correia da Silva, José Joaquim de Amorim Neto, Milton Gonçalves Sanchez, Nelson Lopes da Silva, Pedro Luiz de Oliveira Costa Neto, Torben Erik Carlsen, Lair Válio Alves, Alberto Pinheiro Mascarenhas, Romeu Edgar Mundstock, Dieter Hans Bruno Koll, Dorgival Olavo Guedes Jr. e Jorge André Pregun

Membros Eleitos: Abdias Neves de Melo Filho, Alfredo Dutra e João Eduardo Pereira Abramides

Conselho Fiscal:

Titulares: Marcus Antônio Rolim Silva, Flávio A. Braga da Silva e José Ribamar da Costa.

CAPA: O sócio Renato Gaia Pregun (à direita) joga uma partida de xadrez com o amigo Leonardo Lopes.

RBXP - REVISTA BRASILEIRA DE XADREZ POSTAL

EDITADA BIMESTRALMENTE PELO CLUBE DE XADREZ EPISTOLAR BRASILEIRO

E-mail: contato@cxeb.org.br

Home-page: <http://www.cxeb.org.br>

Redator: Jorge André Pregun- e-mail: cxeb.revista@gmail.com

Todo material destinado à publicação na RBXP deve ser enviado ao Redator.

Tiragem desta edição: 150 impressos

Impressão: Maxprint Editora e Gráfica

PARTICIPAÇÃO BRASILEIRA NA FINAL DO MUNDIAL ICCF

Márcio B.Oliveira

Vamos para nossa 6a.participação numa Final do maior torneio mundial por correspondência,o WCCC da ICCF!

Parabenizamos aos associados Névio João e Luis Almiron que alcançaram esse sonhado direito de jogar uma Final e desejamos a ambos ótimas partidas e muito sucesso! Será a 2ª participação de ambos num evento de tal magnitude!

Névio João joga sua 2a.Final,a de nº ICCF 24 por servidor(cat.12),iniciada em 12/-06/2009 e já soma 1,5 pontos em 3, restando 13 partidas em andamento.

Luis Almiron iniciará sua nova participação numa Final jogando a 26 a se iniciar em 10/06/2010.

Parabéns aos nossos dois grandes jogadores e boa sorte!

Histórico da participação brasileira nas Finais de Mundial ICCF:

1- Carlos Evanir Costa,nosso forte e talentoso jogador, foi o pioneiro, jogou a Final 19 por email (categoria 15) e alcançou 5,5 em 12, fechando na 8ª.colocação.

2-Névio João na Final 21 por email (cat.14) chegou a 5,5 em 14 na 12ª. posição.

3-Márcio B.Oliveira na Final 22 por servidor (cat.13), ainda em andamento, tem 7,5 em 15, restando uma partida.

4-Luis Almiron na Final 23 por servidor (cat.13), ainda em andamento,já terminou suas partidas, alcançando 7,5 pontos em 16.

Devemos ainda ressaltar por justiça e pela importância do fato, que o associado Lair Válio Alves se classificou para uma Final de Mundial, mas infelizmente, por motivos particulares, não pode participar do grande torneio final.

Espero ver você caro associado no ciclo do Mundial ICCF (Prel. SF, Candidatos e Final) a que temos acesso como associados do CXEB e vamos torcer para que logo tenhamos o 1º Campeão Mundial de nossa história!

Lembrem-se,"somos do tamanho de nossos sonhos"!!

Dediquem-se e estudem muito,pois é difícil, porém possível!

BRASIL NA FINAL DA ICCF OLYMPIAD 16

Márcio B.Oliveira

A equipe do Brasil classificou-se na ICCF Olympiad 16 Preliminaries - Section 01 para uma Final de Olimpíada!!

Parabéns aos integrantes da nossa brava equipe e ao seu Capitão Bruce Kover!

Jogaram na ordem dos tabuleiros:

1. Tórtora, Paulo César de Oliveira
2. Chacon, Paulo Edison Terres
3. Lizarzaburu, Odilo Blanco
4. Farias, Sergio R. Alves

Até hoje o Brasil participou de apenas 2 finais(ficamos fora de 13):

A 1ª participação do Brasil numa Final de Olimpíada ocorreu na 12ª onde marcamos 31,5 pontos e chegamos no 8º lugar. Nossa equipe nesta Final, por ordem de tabuleiro:

1. Fraga Portilho, G / Chacon, P
2. Cresce, Salvador Homce de
3. Felicio, Clairton
4. Joao, Nevio
5. Amorim, Gladstone Saboia
6. Barata, H / Mascarenhas, A

Na ICCF Olympiad 13 Final já encerramos a nossa participação alcançando 29,5 pontos.Estamos na 8ª colocação, restando ainda algumas partidas de outros países em andamento. Nossa equipe:

1. Costa, Carlos Evanir
2. João, Nêvio
3. Cresce, Salvador Homce de
4. Cipolli, Antonio Carlos Rodrigues
5. Oliveira, João Carlos de
6. Chrestani, Gilson Luís

Os agradecimentos do CXEB aos valorosos enxadristas integrantes das equipes nacionais que nos representaram muito bem e honraram o nome de nosso país em tão árdua disputa mundial! Boa sorte em sua 3ª Final de Olimpíada Brasil!!

INSCRIÇÕES ABERTAS

Estão abertas inscrições para os torneios da CADAP: **Candidatos, Preliminares e SF de Zonais.**

Candidatos

Podem participar os jogadores pertencentes às ligas postais da Zona II de ICCF (CADAP), cujo Elo nacional ou Rating ICCF seja igual ou maior que 2150.(para CXEB 1150).

Taxa de inscrição: USD 20 (dólares) a ser depositada na conta do CXEB e me avisar a finalidade.

Preliminar de Zonal::

O Campeonato Zonal Latino americano é um torneio aberto para todos os jogadores pertencentes às ligas postais da Zona II de ICCF (Latino América), em atividade, sem distinção de categoria, idade ou sexo, qualquer seja o lugar de sua residência.

Taxa de Inscrição: USD 15 (dólares) a ser depositada na conta do CXEB e me avisar a finalidade.

Semi Final:

A SF do forte Zonal da CADAP classifica para a Final de Zonal, cujos primeiros colocados se habilitam ao ciclo do Campeonato Mundial da ICCF.

Se você tem uma classificação em qualquer preliminar de Zonal ainda não usufruída, se tem o título de IM ou MLP ou rating ICCF superior a 2350 ou fez 60% dos pontos possíveis numa Final de Zonal ou é Campeão Nacional em exercício, você estará habilitado a participar.

Aproveite a oportunidade e se inscreva logo!

Os 3 primeiros de cada grupo se classificam para uma Final de Zonal!

Taxa de inscrição: USD 20 (dólares) a ser depositada na conta do CXEB e me avisar a finalidade.

Os jogos serão todos pelo Servidor ICCF.

Contatos com [**Márcio B.Oliveira**](mailto:marbol@attglobal.net) - [**marbol@attglobal.net**](mailto:marbol@attglobal.net)

Solucionismo (30)

Pedro Luiz de Oliveira Costa Neto - politeleia@uol.com.br
Rua Alves Guimarães, 408/104 - CEP 05410-000 - São Paulo - SP

A coluna chega ao seu trigésimo número, o que significa cinco anos de existência. Sua principal razão de existir é difundir o solucionismo – e a sua contraparte obrigatória, o problemismo – nos meios cexebianos e sustentar uma bandeira dessa entre nós tão pouco difundida, embora tão interessante, atividade enxadrística.

Cabem observações sobre problemas deste número: o quarto contempla duas posições, cada uma com duas soluções (conforme a indicação 2.1.1.1.); o quinto, embora seja um mate inverso em cinco lances, não é difícil, devido à exiguidade de material e de possibilidades; e o sexto também pode ser resolvido, se o solucionista atentar para as peculiaridades da posição e se perguntar: como mantê-la e evitar o afogamento negro?

O leitor Uilde E. Monteiro, de Natal, RN, chamou nossa atenção para a grafia errada do nome do importante problemista Almiro Zarur, vítima de falha nossa de revisão do número anterior. E acrescenta ser ele médico otorrinolaringologista e irmão do fundador da LBV – Legião Brasileira de Assistência, o falecido Alziro Zarur. Agradecemos a correção, à qual se deve acrescentar também a do nome de E. A. Zavalin (sem i no final).

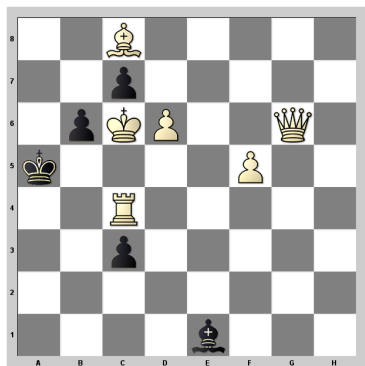
Enunciado:

Mate direto: (# 2) – Jogam as brancas e dão mate no número indicado de lances, para qualquer defesa possível das pretas.

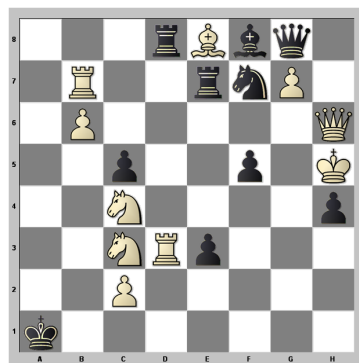
Mate inverso: (S # 2) - Brancas jogam e obrigam as negras a lhes darem mate no número de lances indicado. As negras, por outro lado, tentam de tudo para não dar mate.

Mate ajudado: (H # 3) – Jogam as pretas e ajudam as brancas a darem mate no número indicado de lances.

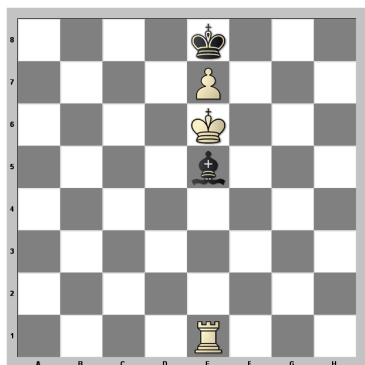
PROBLEMAS



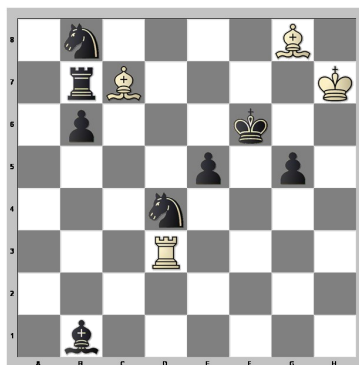
1) ≠ 2



2) ≠ 3

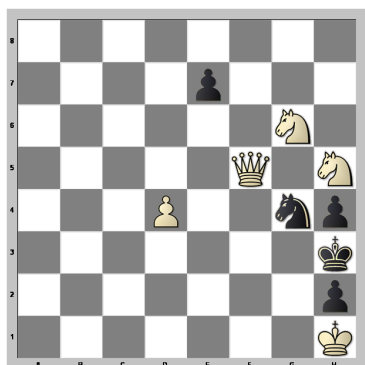


3) ≠ 4

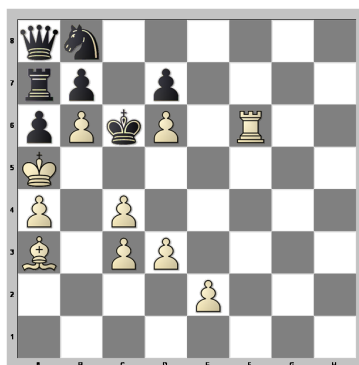


4) H ≠ 2 (2.1.1.1)

a) Diagrama b) cb8 → d5



5) S ≠ 5



6) ≠ 17

Partidas por correspondência: TC/S – grupo 0016

(1) Rodrigo Veloso Fagnoli (1317) – Ivan Marques da Silva (1219) [C37]

TCS–SD-0016 InterAjedrez/CXEB (1), 14.07.2008

1.e4 e5 2.f4 exf4 3.♟f3 g5 4.♟c3 g4
5.♟e5 ♖h4+ 6.g3 fxg3 7.♖xg4 g2+
8.♖xh4 gxh1 ♖ 9.♖h5 ♟h6 10.d4 c6
11.♟xh6 ♟xh6 12.♖xf7+ ♟d8 13.♖f6+
♟c7 14.♖xh6 ♖e8 15.♖f4 d6 16.♟f7
♖e6 17.d5 ♖g6 18.0 -0-0 ♟g4 19.♟xd6
♖xd6 20.dxc6 ♟xd1 21.♟b5+ 1-0

(2) Antonio Mario Batista Lima (1098) – Aroldo Teixeira de Almeida (1240) [E55]

TCS–SD-0016 InterAjedrez/CXEB (1), 14.07.2008

1.d4 ♟f6 2.c4 e6 3.♟c3 ♟b4 4.♟f3 c5
5.e3 0-0 6.♟d3 d5 7.0 -0 dxc4 8.♟xc4
♟bd7 9.a3 ♟a5 10.♖c2 ♟xc3 11.♖xc3
b6 12.dxc5 ♟xc5 13.b4 ♟ce4 14.♖c2
♟b7 15.♟b2 ♟c8 16.♖e2 ♖e7 17.♖ac1
♖fd8 18.♖fd1 ♟g4 19.♖xd8+ ♖xd8
20.♖f1 ♖d2 21.♟xd2 1-0

(3) Aroldo Teixeira de Almeida (1317) – Rodrigo Veloso Fagnoli (1240) [A45]

TCS–SD-0016 InterAjedrez/CXEB (1), 14.07.2008

1.d4 ♟f6 2.♟g5 ♟e4 3.♟c1 d5 4.♟d2
♟f5 5.♟xe4 ♟xe4 6.c3 e6 7.♖b3 b6
8.♟h3 h6 9.f3 ♟h7 10.♟f4 ♟d6 11.e3 0-
0 12.♟f2 c5 13.♖a4 a6 14.♟xd6 ♖xd6
15.♟f4 c4 16.♟e2 b5 17.♖d1 a5
18.♖d2 ♟d7 19.h4 ♖fe8 20.a4 b4
21.cxb4 axb4 22.a5 ♟b8 23.♖a4 ♟c6
24.a6 b3 25.♖ha1 ♟b8 26.e4 ♖xa6
27.♖xa6 ♟xa6 28.exd5 exd5 29.♖a5
♖b4 30.♖xb4 ♟xb4 31.♖b5 ♟c6
32.♖b7 ♟xd4 33.♟f1 ♟f5 34.♟xd5 ♟d3

35.♟c3 ♟xf1 36.♟xf1 ♟f5 37.♖b5
♟e3+ 38.♟f2 f5 39.h5 f4 40.g3 fxg3+
41.♟xg3 ♖d8 42.♟f2 ♖d3 43.♖b4 ♖xc3
44.♖b8+ ♟f7 45.bxc3 ♟d5 46.♟e1
♟xc3 47.♖b4 ♟f6 48.♟d2 ♟d5 49.♖b7
c3+ 50.♟d3 b2 51.♖b3 ♟e5 52.♖b7 ♟
d6 53.♖b3 ♟c5 54.f4 ♟d6 55.♟c2 ♟c6
56.f5 ♟c5 57.♟d3 ♟d6 58.♟c2 ♟e5
59.♖b5 ♟d4 0-1

(4) Rodrigo Veloso Fagnoli (1317) – Ramiro da Costa Almeida (1277) [D94]

TCS–SD-0016 InterAjedrez/CXEB (1), 14.07.2008

1.e4 ♟f6 2.e5 ♟d5 3.d4 d6 4.exd6
cxd6 5.c4 ♟f6 6.♟f3 g6 7.♟e2 ♟g7 8.0-
0 0-0 9.♟c3 d5 10.♟g5 ♟e6 11.♖a4
dxc4 12.♟xc4 ♟xc4 13.♖xc4 ♟c6
14.d5 ♟a5 15.♖d3 ♖c8 16.♖ac1 h6
17.♟e3 ♟c4 18.♟xa7 ♟xb2 19.♖b5
♟c4 20.♖xb7 ♖c7 21.♖b3 ♟a5 22.♖b6
♖b7 23.♖xd8 ♖xd8 24.♟e3 ♟xd5
25.♟xd5 ♖xd5 26.♖c2 ♖b4 27.♖c7 e6
28.♖c8+ ♟h7 29.♖c7 ♖f5 30.♖fc1 g5
31.h4 g4 32.♟e1 g3 33.fxg3 ♟e5
34.♖7c5 ♟xg3 35.♖xf5 exf5 36.♟f3 ♖a4
37.♖c8 ♟c4 38.♟d4 ♟d2 39.♖h8+ ♟g6
40.♖g8+ ♟h5 41.♖xg3 f4 42.♟c3 fxg3
43.♟xd2 ♖xa2 44.♟f1 ♖a6 45.♟e2
♖e6+ 46.♟d3 ♟g4 ½-½

(5) Aroldo Teixeira de Almeida (1240) – Ivan Marques da Silva (1219) [D76]

TCS–SD-0016 InterAjedrez/CXEB (1), 14.07.2008

1.d4 ♟f6 2.c4 g6 3.♟f3 ♟g7 4.g3 0 -0
5.♟c3 d5 6.cxd5 ♟xd5 7.♟g2 ♟b6 8.0-
0 ♟c6 9.e3 ♟g4 10.♖c2 ♟b4 11.♖e2
c6 12.♖d1 ♖d7 13.e4 f5 14.e5 f4

15.♟xf4 ♘d6d5 16.♘xd5 ♘xd5 17.♟c1
♞ad8 18.a4 ♜f5 19.♞a3 ♜h5 20.a5 ♞c8
21.♜d3 ♞f5 22.♜b3 ♞cf8 23.♞d3 b5
24.axb6 axb6 25.♟d2 b5 26.♟e1 Line

(6) Carlos Alberto Jorio Eboli (1210) – Ivan Marques da Silva (1219) [C99]
TCS–SD-0016 InterAjedrez/CXEB (1),
14.07.2008

1.e4 e5 2.♘f3 ♘c6 3.♟b5 a6 4.♟a4
♘f6 5.0-0 ♟e7 6.♞e1 b5 7.♟b3 d6 8.c3
0-0 9.h3 ♘a5 10.♟c2 c5 11.d4 ♜c7
12.♘bd2 cxd4 13.cxd4 ♘c6 14.♘b3
♟d7 15.a3 a5 16.d5 a4 17.dxc6 axb3
18.♟xb3 ♟xc6 19.♜c2 ♜b7 20.♟g5
♞ac8 21.♜d3 ♞fd8 22.♞ad1 1-0

(7) Ivan Marques da Silva (1219) – Jorge Andre Pregun (1135) [B51]
TCS–SD-0016 InterAjedrez/CXEB (1),
14.07.2008

1.e4 c5 2.♘f3 d6 3.♟b5+ ♘d7 4.♘c3
♘g6 5.d4 a6 6.♟xd7+ ♘xd7 7.0 -0
cxd4 8.♜xd4 e6 9.♟e3 ♜c7 10.♞fd1
♘e5 11.♘e5 dxe5 12.♜a4+ ♟d7 0-1

(8) Mario Valentim dos Santos Jr (1150) – Ivan Marques da Silva (1219) [A45]

TCS–SD-0016 InterAjedrez/CXEB (1),
14.07.2008

1.d4 ♘f6 2.♟g5 ♘e4 3.♟f4 c5 4.f3 ♘f6
5.dxc5 b6 6.♘c3 1-0

(9) Ivan Marques da Silva (1219) – Paulo Bechara Dutra (1143) [C99]
TCS–SD-0016 InterAjedrez/CXEB (1),
14.07.2008

1.e4 e5 2.♘f3 ♘c6 3.♟b5 a6 4.♟a4
♘f6 5.0-0 ♟e7 6.♞e1 b5 7.♟b3 d6 8.c3
0-0 9.h3 ♘a5 10.♟c2 c5 11.d4 cxd4
12.cxd4 ♟b7 13.♘bd2 ♜c7 14.d5 ♞ac8
15.♟d3 ♘h5 16.♟f1 f5 17.♘xe5 ♘f6

18.♘ef3 fxe4 0-1

(10) Antonio Mario Batista Lima (1150) – Ivan Marques da Silva (1219) [D93]

TCS–SD-0016 InterAjedrez/CXEB (1),
14.07.2008

1.d4 ♘f6 2.c4 g6 3.♘c3 ♟g7 4.♘f3 d5
5.♟f4 0 -0 6.e3 c5 7.♟d3 ♘c6 8.0 -0
cxd4 9.♘xd4 ♘xd4 10.exd4 ♜b6
11.♘b5 dxc4 12.♟xc4 ♟e6 13.♟xe6
♜xe6 14.♟e5 ♜b6 15.♜e2 ♘d5 16.a4
♟h6 17.♘c3 1-0

(11) Ivan Marques da Silva (1219) – Ramiro da Costa Almeida (1277) [B52]

TCS–SD-0016 InterAjedrez/CXEB (1),
14.07.2008

1.e4 c5 2.♘f3 d6 3.♟b5+ ♟d7 4.♟xd7+
♜xd7 5.0-0 ♘c6 6.c3 ♘f6 7.d4 ♘xe4
8.d5 ♘e5 9.♞e1 ♘xf3+ 10.♜xf3 ♘f6
11.h3 e5 12.c4 ♟e7 13.♘c3 0-0 14.♟d2
♘e8 15.a3 ♟d8 16.b4 f5 17.♞a2 ♞c8
18.b5 ♘f6 19.a4 ♟a5 0-1

(12) Ivan Marques da Silva (1219) – Francisco Jose Baena de Moraes (1269) [B14]

TCS–SD-0016 InterAjedrez/CXEB (1),
14.07.2008

1.e4 c6 2.d4 d5 3.exd5 cxd5 4.c4 ♘f6
5.♘c3 e6 6.♘f3 ♟e7 0-1

(13) Rodrigo Veloso Fagnoli (1317) – Marcos Antonio dos Santos [1252] [B19]

TCS–SD-0016 InterAjedrez/CXEB (1),
14.07.2008

1.e4 c6 2.♘c3 d5 3.d4 dxe4 4.♘xe4
♟f5 5.♘g3 ♟g6 6.♘f3 ♘d7 7.h4 h6
8.h5 ♟h7 9.♟d3 ♟xd3 10.♜xd3 e6
11.♟d2 ♘g6 12.0-0-0 ♟e7 13.♜e2 0-0

14. ♖he1 ♜b6 15. ♜e5 ♜fe8 16. f4 ♜ad8
17. f5 ♜d6 18. ♜c4 ♜f8 19. fxe6 ♜xe6
20. ♜f5 ♜b5 21. ♜xb5 cxb5 22. ♜a5 b6
23. ♜c3 b4 24. ♜xd6 ♜xd6 25. ♜c4 ♜c6
26. ♜e5 ♜d6 ½-½

**(14) Rodrigo Veloso Fagnoli (1317)
– Paulo Bechara Dutra (1143) [C96]**
TCS–SD-0016 InterAjedrez/CXEB (1),
14.07.2008

1.e4 e5 2. ♜f3 ♜c6 3. ♜b5 a6 4. ♜a4
♜f6 5.0-0 ♜e7 6. ♜e1 b5 7. ♜b3 d6 8.c3
0-0 9.h3 ♜a5 10. ♜c2 c5 11.d4 cxd4
12.cxd4 ♜b7 13.d5 ♜c8 14.b3 ♜c7
15. ♜d3 ♜d7 16.b4 ♜c4 17.a4 bxa4
18. ♜xa4 f5 19.exf5 ♜xd5 20. ♜bd2 ♜b7
21. ♜xc4 ♜xc4 22. ♜g5 ♜xg5 23. ♜xg5
d5 24. ♜e6 ♜f6 25. ♜xc4 dxc4 26. ♜g5
♜xf5 27. ♜e4 ♜c6 28. ♜a1 ♜b8 29. ♜a5
♜e6 30. ♜g3 ♜ff8 31. ♜xe5 ♜g6
32. ♜e4 ♜f7 33. ♜e3 ♜d7 34. ♜g5 g6
35. ♜a5 c3 36. ♜xc3 ♜c4 37. f3 ♜xb4
38. ♜c7 ♜fb8 39. ♜a2 ♜xa2 40. ♜xa2
♜f8 41. ♜f6+ ♜h8 42. ♜xa6 ♜b7
43. ♜a7 ♜xa7 44. ♜xa7 ♜d8 45. ♜f7 h6
46. ♜f2 ♜d4 47. ♜e3 ♜d1 48. f4 ♜g1
49. g4 ♜e1+ 50. ♜d4 ½-½

**(15) Ivan Marques da Silva (1219) –
Marcos Antonio dos Santos [B14]**

TCS–SD-0016 InterAjedrez/CXEB (1),
14.07.2008

1.e4 c6 2.d4 d5 3.exd5 cxd5 4.c4 ♜f6
5. ♜c3 e6 6. ♜f3 ♜b4 7.cxd5 ♜xd5
8. ♜d2 ♜c6 9. ♜d3 0-0 10.0-0 ♜e7 11.a3
♜f6 12. ♜c2 g6 13. ♜h6 ♜e8 14. ♜fd1
♜d7 15. ♜e4 ♜c8 16. ♜d2 ♜a5 0-1

(16) Aroldo Teixeira de Almeida [B87]
(1240) – Ramiro da Costa Almeida

TCS–SD-0016 InterAjedrez/CXEB (1),

14.07.2008

1.e4 c5 2. ♜f3 d6 3.d4 cxd4 4. ♜xd4
♜f6 5. ♜c3 a6 6. ♜c4 e6 7.0 -0 ♜e7
8. ♜b3 b5 9. ♜f3 ♜c7 10. ♜g3 0 -0
11. ♜h6 ♜e8 12. ♜ad1 ♜f6 13. ♜g5 ♜xg5
14. ♜xg5 b4 15. ♜a4 e5 16. ♜e2 ♜c6
17. ♜d3 ♜d7 18.c3 ♜a5 19. ♜d5 ♜b8
20.cxb4 ♜xb4 21. ♜c1 ♜b8 22.b3 ♜xa4
23.bxa4 h6 24. ♜d2 ♜b6 25. ♜g3 ♜b2
26. ♜e1 g6 27. ♜f1 ♜f6 28. ♜e3 ♜b4
29. ♜d1 ♜g7 30.h4 h5 31.a3 ♜b8
32. ♜f3 ♜b1 33. ♜xb1 ♜xb1+ 34. ♜d1
♜b6 35.g3 ♜c8 36.g4 hxg4 37. ♜xg4
♜xg4 38. ♜xg4 ♜c2 39. ♜f3 ♜c7 40.h5
♜c6 41. ♜g2 ♜e7 42.hxg6 fxg6 43. ♜h1
♜g5+ 44. ♜h3 ♜h5+ 45. ♜xh5 gxh5
46. ♜b1 ♜e7 47. ♜b6 ♜xf2 48. ♜xd6
♜xd5 49.exd5 ♜f3+ 50. ♜h4 ♜f6 51. ♜c6
♜f7 0-1

(17) Aroldo Teixeira de Almeida [D38]
(1240) – Paulo Bechara Dutra (1143)

TCS–SD-0016 InterAjedrez/CXEB (1),
14.07.2008

1.d4 ♜f6 2.c4 e6 3. ♜f3 d5 4. ♜g5
♜b4+ 5. ♜c3 0 -0 6.g3 h6 7. ♜xf6 ♜xf6
8. ♜b3 c5 9.dxc5 ♜a6 10.0 -0-0 ♜xc3
11. ♜xc3 ♜xc3+ 12.bxc3 ♜xc5 13. ♜g2
♜e4 14. ♜d4 ♜xc3 15. ♜c2 ♜e4 16. ♜f1
♜e8 17. ♜e5 ♜d6 18.cxd5 ♜f5 19. ♜d2
exd5 20. ♜xd5 ♜e6 21. ♜d2 ♜xa2 22. ♜
b2 ♜e6 23. ♜fd1 a5 24. ♜a1 ♜ab8 25.e3
♜b3 26. ♜b1 ♜xe5 27. ♜xb3 b5 28.e4
♜e7 29. ♜c3 ♜g6 30. ♜c6 ♜ee8 31.f4 a4
32.e5 b4 33. ♜d7 a3 34. ♜cc7 ♜f8
35. ♜xf7 ♜ed8 36. ♜xg7+ ♜h8 37. ♜f3 b3
38. ♜b7 ♜bc8 39. ♜gc7 ♜xc7 40. ♜xc7
♜d3 41. ♜e2 ♜d2 42. ♜b7 b2+ 43. ♜a2
♜xe2 44. ♜xa3 ♜xh2 45. ♜xb2 ♜h3
46. ♜b3 ♜g6 47. ♜b4 ♜e7 ½-½

(18) Ramiro da Costa Almeida (1219)

– Antonio Mario Batista Lima (1277) [B40]

TCS–SD-0016 InterAjedrez/CXEB (1), 14.07.2008

1.e4 c5 2.♟f3 e6 3.d4 cxd4 4.♞xd4
♞f6 5.♞c3 ♟b4 6.e5 ♞d5 7.♞d2 ♟xc3
8.bxc3 0-0 9.♞d3 ♟c7 10.0 -0 ♟xe5
11.♟e1 ♟d6 12.♞b5 ♟c6 13.c4 ♞f6
14.♞c3 ♞e8 15.♟h5 g6 16.♟e3 f5
17.♟g3 e5 18.♞xe5 ♟e6 19.♟e1 d6
20.♞c3 ♟f7 21.♟xe8 ♟xe8 22.♞xd6
♟e6 23.♟xh7+ 1-0

(19) Antonio Mario Batista Lima (1098) – Rodrigo Veloso Fagnoli (1317) [E43]

TCS–SD-0016 InterAjedrez/CXEB (1), 14.07.2008

1.d4 ♞f6 2.c4 e6 3.♞c3 ♟b4 4.♞f3 c5
5.e3 0-0 6.♞d3 b6 7.0 -0 ♟b7 8.♞d2
cxd4 9.exd4 d5 10.cxd5 ♟xc3 11.bxc3
♟xd5 12.♟e1 ♞bd7 13.♞f4 ♟ac8
14.♞d2 ♟a5 15.c4 ♟xd2 16.♞xd2 ♟fd8
17.♞b3 ♞b8 18.♞d2 ♞c6 19.♞c3 a5
20.a4 ♟a6 21.♟ac1 ♞b4 22.♟xb4 axb4
23.♟e5 ♞d5 24.cxd5 ♟xd3 25.dxe6
fxe6 26.♟xe6 ♟xc1+ 27.♞xc1 ♟c4
28.♟xb6 ♟xd4 29.h3 ♟d1+ 30.♞h2
♟xc1 31.♟xb4 ♟f1 32.♟b8+ ♞f7
33.♟b7+ ♞g6 34.♟b6+ ♞h5 35.♟b7 ♞
h6 36.a5 ♟a1 37.♟a7 ♞g6 38.♟a8 h5
39.h4 ♟a4 40.♞g1 ♟b5 41.♟b8 ♟xa5
42.♟b6+ ♞f5 43.♟b7 g6 44.f3 ♞f4
45.♞h2 ♟d3 46.♟b4+ ♞e3 47.♟b2 ♟b5
48.♟a2 ♟b1 49.♟a3+ ♞f2 50.♞h3 ♟b4
51.♟c3 ♟f5+ 52.g4 hxg4+ 53.fxg4
♟xg4+ 54.♞h2 ♟f5 0-1

(20) Ramiro da Costa Almeida (1277) – Carlos Alberto Jorio Eboli (1210) [B80]

TCS–SD-0016 InterAjedrez/CXEB (1), 14.07.2008

1.e4 c5 2.♞f3 d6 3.d4 cxd4 4.♞xd4
♞f6 5.♞c3 a6 6.♞e3 e6 7.f3 b5 8.g4 h6
9.♟d2 ♞bd7 10.0 -0-0 ♟b7 11.a3 ♟a5
12.♞b1 ♟c8 13.♞e2 ♞e5 14.h4 ♞fd7
15.g5 h5 16.♟h3 g6 17.♞b3 ♟c7
18.♞d4 ♟g8 19.f4 ♞c4 20.♟c1 ♟c6
21.f5 ♟b8 22.♟f1 ♞de5 23.♞d2 gxf5
24.exf5 ♟g2 25.fxe6 fxe6 26.♞xc4
♟xh3 27.♞xe5 dxe5 28.♟xh5+ ♞d8
29.♟f7 ♟e7 30.♞e3 ♟f5 31.g6 ♟xg6
32.♟xg6 ♟xg6 33.♟g5 1-0

(21) Paulo Bechara Dutra (1143) – Ramiro da Costa Almeida (1277) [D55]

TCS–SD-0016 InterAjedrez/CXEB (1), 14.07.2008

1.d4 ♞f6 2.c4 e6 3.♞f3 d5 4.♟g5 ♟e7
5.♞c3 h6 6.♟xf6 ♟xf6 7.cxd5 exd5 8.e3
0-0 9.♞e2 ♟e8 10.♞d2 c6 11.0 -0 ♟e7
12.e4 dxe4 13.♞dxe4 ♟e6 14.♟e1 ♞d7
15.d5 cxd5 16.♞xd5 ♞b6 17.♞xe7+
♟xe7 18.♞d3 ♟ed8 19.♟f3 ♟ac8 20.b3
♞d7 21.♞g3 ♟b4 22.♟f5 ♞f8 23.♟ad1
♟d2 24.♟xe6 ♞xe6 25.a3 ♟xd1
26.♟xd1 ♟xa3 27.♟xb7 ♟c3 28.b4 ♟c4
29.b5 g6 30.♟b8+ ♞h7 31.♞f1 ♟d4
32.♟e1 ♟c5 33.h3 ♞g7 34.♟a1 ♟d7
35.♟b1 ♟f5 36.♟c1 ♟f4 37.♟xf4 ♞xf4
38.♞g3 ♞f6 39.h4 ♟b7 40.♟c5 ♞e6
41.♞e4+ ♞e7 42.♟d5 ♟d7 43.♞c3 ♞d8
44.♟e5 ♟c7 45.♟d5+ ♞e8 46.♞e4 f5
47.♞d6+ ♞e7 48.g3 ♞g7 49.♟d4 ♟c5
50.♞g2 ♞e6 51.♟d1 ♞f8 52.♟d2 ♞d7
53.h5 gxh5 ½-½

(22) Antonio Mario Batista Lima (1098) – Mario Valentim dos Santos Jr (1092) [D04]

TCS–SD-0016 InterAjedrez/CXEB (1), 14.07.2008

1.d4 d5 2.♞f3 ♞f6 3.e3 c6 4.♞d3 ♟g4
5.0-0 e6 6.♞bd2 ♟d6 7.c4 0 -0 8.b3 e5

9.dxe5 1-0

(23) Paulo Bechara Dutra (1143) – Antonio Mario Batista Lima (1098) [D38]

TCS–SD-0016 InterAjedrez/CXEB (1), 14.07.2008

1.d4 d5 2.c4 e6 3.♘f3 ♘f6 4.♙g5 ♙b4+ 5.♘c3 0 -0 6.e3 h6 7.♙xf6 ♖xf6 8.a3 ♙xc3+ 9.bxc3 ♘d7 10.cxd5 exd5 11.♙d3 c5 12.0 -0 c4 13.♙c2 ♘b6 14.♖b1 ♙e6 15.♘e5 ♖fe8 16.f4 ♖e7 17.a4 ♖c7 18.a5 ♘c8 19.f5 ♙d7 20.♖e1 ♘d6 21.♘g4 ♖g5 22.♖g3 ♘e8 23.h4 ♖d8 24.♘xh6+ ♘f8 25.♘g4 ♖c6 26.e4 dxe4 27.♙xe4 ♖c7 28.a6 ♙c6 29.♙xc6 bxc6 30.f6 g6 31.♖ae1 ♖d6 32.♖xe8+ 1-0

(24) Jorge Andre Pregun (1135) – Mario Valentim dos Santos Jr (1092) [C78]

TCS–SD-0016 InterAjedrez/CXEB (1), 14.07.2008

1.e4 e5 2.♘f3 ♘c6 3.♙b5 a6 4.♙a4 ♘f6 5.0-0 b5 6.♙b3 ♙c5 7.a4 ♖b8 8.c3 d6 9.d4 1-0

(25) Carlos Alberto Jorio Eboli (1210) – Rodrigo Veloso Fargnoli (1317) [B94]

TCS–SD-0016 InterAjedrez/CXEB (1), 14.07.2008

1.e4 c5 2.♘f3 d6 3.d4 cxd4 4.♘xd4 ♘f6 5.♘c3 a6 6.♙g5 ♘bd7 7.♙c4 ♖a5 8.♖d2 ♘c5 9.a3 ♖c7 10.♙xf6 gxf6 11.♘d5 ♖d8 12.0 -0-0 e6 13.♘c3 ♙d7 14.♖he1 ♖a5 15.f4 0 -0-0 16.♙b1 ♙b8 17.f5 ♖c8 18.♙a2 ♙g8 19.♖e2 ♖b6 20.♖e3 ♘a7 21.♘a1 e5 22.♘f3 ♙c6 23.♘d5 ♙xd5 24.♙xd5 ♖g7 25.g3 ♘a4 26.♖c1 ♖a5 27.♖d3 ♘b6 28.♙a2 ♖b5 29.♖e3 a5 30.♘e1 h5 31.♖b3 ♖a6

32.♖f3 ♖h7 33.♘g2 d5 34.exd5 ♙d6 35.♘e1 ♘d7 36.♘d3 h4 37.g4 ♖c4 38.h3 ♖h8 39.♖f2+ ♙b8 40.♖e1 ♖hc8 41.♙b1 ♖d4 42.♘c1 ♘b6 43.♖d3 ♙xd3 44.♘xd3 ♖b5 45.♘a1 e4 46.♘f2 ♙e5 47.c3 ♖xc3 48.bxc3 ♙xc3+ 49.♖xc3 ♖xe2 50.♖d4 e3 51.♘d3 ♖d2 52.♙b1 ♘a7 53.♖b2 ♘xd5 54.♖b3 ♘b6 55.♖c2 ♘d5 56.♖c5+ ♘b6 57.♘c1 e2 58.♘xe2 ♖xe2 59.♖xa5+ ♖a6 60.♖xa6+ ♘xa6 61.♙a2 ♙b5 62.♙xf7 ♘c5 63.♙e6 ♘a4 64.♙b3 ♘c3 65.♙c2 ♘b5 66.♙b2 ♘d4 67.♘c1 ♘d6 68.♘d2 ♘f7 69.♙d3 ½-½

(26) Carlos Alberto Jorio Eboli (1210) – Paulo Bechara Dutra (1143) [C99]

TCS–SD-0016 InterAjedrez/CXEB (1), 14.07.2008

1.e4 e5 2.♘f3 ♘c6 3.♙b5 a6 4.♙a4 ♘f6 5.0-0 ♙e7 6.♖e1 b5 7.♙b3 d6 8.c3 0-0 9.h3 ♘a5 10.♙c2 c5 11.d4 cxd4 12.cxd4 ♙b7 13.♘bd2 ♖c7 14.♘f1 ♖ac8 15.♙b1 exd4 16.♙f4 ♘h5 17.♙h2 g6 18.a4 ♙f6 19.axb5 axb5 20.♙xd6 ♖xd6 21.♖xa5 ♙c6 22.e5 ♖c7 23.b4 ♙xf3 24.♖xf3 ♙xe5 25.♖xb5 ♙g7 26.♙d3 ♖f4 27.♖b7 ♖h4 28.♖e4 ♘f4 29.g3 ♘xh3+ 30.♘g2 ♖f6 31.♘xh3 ♖c3 32.♙e2 d3 33.♘g2 dxe2 34.♖xe2 ♖fc8 35.♘e3 h5 36.♖b6 ♖e5 37.♖a2 ♖f8 38.♖a8 ♖b3 39.♖f3 ♖xa8 40.♖xa8+ ♘h7 41.♖f3 ♖b1 42.♖b7 f5 43.♖c6 f4 44.♖b5 ♖e7 45.♖b6 ♖g5 46.♖e4 ♖b2 47.♖xf4 ♖xf4 48.gxf4 ♙c3 49.b5 ♙d4 50.♖b7+ ♘h6 51.♘g3 ♖b3 52.♘f3 ♙c5 53.♘e4 ♙xe3 54.fxe3 h4 55.♘f3 h3 56.♖a7 ♖xb5 57.♖a1 ♖h5 58.♖h1 ½-½

(27) Antonio Mario Batista Lima (1098) – Carlos Alberto Jorio Eboli (1210) [A56]

TCS-SD-0016 InterAjedrez/CXEB (1),
14.07.2008

1.d4 ♖f6 2.c4 c5 3.♗c3 cxd4 4.♞xd4
♗c6 5.♞d1 e6 6.♗f3 a6 7.e3 ♞c7
8.♗d3 b6 9.0-0 ♗b7 10.h3 ♗a5 11.♗a4
♗b8 12.b3 b5 13.cxb5 axb5 14.♗b2
♗e4 15.♗d4 ♗c3 16.♞d2 b4 17.♗d1
e5 18.♗f5 g6 19.♗g3 ♞c8 20.♗b2 ♞c6
21.f3 ♗h6 22.♞c1 ♞b6 23.♗xc3 bxc3
24.♞xc3 0-0 25.♞e1 d5 26.♞xc8 ♞xc8
27.♗h1 f5 28.♞b2 e4 29.fxe4 dxe4
30.♗f1 ♞d6 31.♗e2 ♞b4 32.♗ec3 ♗g7
33.a3 ♞xb3 34.♞xb3+ ♗xb3 35.♗b5
♞c1 36.♗g1 ♗e5 37.♗f2 ♗c5 38.♗dc3
♗g3+ 39.♗xg3 ♞xe1 40.♗c4+ ♗g7
41.♗f2 ♞c1 42.♗f1 ♗d3+ 43.♗e2 ♞e1+
44.♗d2 ♞xf1 0-1

**(28) Francisco Jose Baena de
Moraes (1269) – Mario Valentim dos
Santos Jr (1092) [D15]**

TCS-SD-0016 InterAjedrez/CXEB (1),
14.07.2008

1.d4 d5 2.♗f3 ♗f6 3.c4 c6 4.♗c3 1-0

**(29) Ramiro da Costa Almeida (1277)
– Marcos Antonio dos Santos (1252)
[C02]**

TCS-SD-0016 InterAjedrez/CXEB (1),
14.07.2008

1.e4 c6 2.d4 d5 3.e5 c5 4.dxc5 e6
5.♗f3 ♗xc5 6.♗d3 ♗c6 7.0 -0 ♗ge7
8.♗bd2 ♗g6 9.♗b3 ♗e7 10.♞e1 0 -0
11.c3 ♗d7 12.g3 ♞c7 13.♞e2 h6 14.h4
♞fe8 15.♗xg6 fxg6 16.♞d3 ♗f7 17.♗d2
♞f8 18.♞ac1 ♞ac8 19.c4 dxc4 20.♞xc4
♗g8 21.♞e4 ♞d8 22.♞ed1 ♞e8 23.♗e3
♗d8 24.♞xc8 ♗xc8 25.♗xa7 g5
26.hxg5 b6 27.gxh6 ♞h5 28.♗g2 ♗b7
0-1

**(30) Ramiro da Costa Almeida (1277)
– Mario Valentim dos Santos Jr**

(1092) [C78]

TCS-SD-0016 InterAjedrez/CXEB (1),
14.07.2008

1.e4 e5 2.♗f3 ♗c6 3.♗b5 a6 4.♗a4
♗f6 5.0-0 b5 6.♗b3 ♗c5 7.a4 ♞b8 8.c3
d6 9.d4 ♗b6 10.axb5 axb5 11.♗a3 1-0

**(31) Marcos Antonio dos Santos
(1252) – Mario Valentim dos Santos
Jr (1098) [A22]**

TCS-SD-0016 InterAjedrez/CXEB (1),
14.07.2008

1.g3 ♗f6 2.c4 e5 3.♗g2 ♗c5 4.♗c3 0-0
5.a3 c6 6.b4 ♗e7 7.♗f3 d6 8.0 -0 ♗e6
9.d4 exd4 10.♞xd4 h6 11.♗f4 ♞b6
12.♞d3 ♞d8 13.♗d4 ♗e8 14.♗xe6
fxe6 15.♞g6 ♗f6 16.♗h3 ♞c7
17.♗xe6+ ♗f8 18.♞h7 ♗d7 19.♞g8+ ♗
e7 20.♗e4 ♗e5 21.♗xe5 dxe5 22.♞ad1
b6 23.♞xd7+ ♗xd7 24.♞d1 1-0

**(32) Jorge Andre Pregun (1135) –
Mario Valentim dos Santos Jr (1092)
[B40]**

TCS-SD-0016 InterAjedrez/CXEB (1),
14.07.2008

1.e4 c5 2.♗f3 e6 3.d4 cxd4 4.♗xd4
♗f6 5.♗c3 a6 6.e5 ♗d5 7.♗xd5 exd5
8.♗f5 d6 9.♗xd6+ ♗xd6 10.exd6 ♞xd6
11.♗d3 ♞e5+ 12.♞e2 ♞xe2+ 13.♗xe2
0-0 14.♗e3 ♗c6 15.0 -0-0 ♗e6 16.♗f3
♞ac8 17.♗xd5 ♗xd5 18.♞xd5 ♗b4
19.♞d2 ♗xa2+ 20.♗b1 ♗b4 21.♗b6 h6
22.c3 ♗c6 23.♞d7 ♞b8 24.♞e1 ♗d8
25.♗c7 ♞c8 26.♗d6 g6 27.♗xf8 ♗xf8
28.♞ee7 b6 29.♞c7 ♞b8 30.♞a7 a5
31.♞ed7 ♗e8 32.g3 f6 33.♞h7 h5
34.♞h8# 1-0

**(33) Jorge Andre Pregun (1135) –
Ramiro da Costa Almeida (1277)
[B97]**

TCS-SD-0016 InterAjedrez/CXEB (1),

14.07.2008

1.e4 c5 2.♟f3 d6 3.d4 cxd4 4.♞xd4
♞f6 5.♞c3 a6 6.♟g5 e6 7.f4 ♞b6
8.♞d2 ♞xb2 9.♞b1 ♞a3 10.f5 ♞c6
11.fxe6 fxe6 12.♞xc6 bxc6 13.e5 dxe5
14.♟xf6 gxf6 15.♞e4 ♟e7 16.♟e2 h5
17.c4 f5 18.♞b3 ♞a4 19.♞d6+ ♟xd6
20.♞xd6 ♞a5+ 21.♟f2 ♟f7 22.c5 ♟f6
23.♞e3 e4 24.♞xc6 ♞a7 25.♞b6 ♞xb6
26.cxb6 ♞d7 27.♞a3 ♟b7 28.♞b1 ♞d2
29.♟e1 ♞hd8 30.♞d1 ♞xd1+ 31.♟xd1
h4 32.♟e2 ♞d6 33.♞b3 f4 34.a4 a5
35.♟d1 ♟e5 36.♞b5+ ♟d4 37.h3 e5
38.♟e2 ♞c6 39.♟d2 ♞f6 40.♞b3 e3+
41.♟c2 e4 0-1

**(34) Antonio Mario Batista Lima
(1098) – Rodrigo Veloso Fargnoli
(1317) [D10]**

TCS–SD-0016 InterAjedrez/CXEB (1),
14.07.2008

1.d4 d5 2.c4 c6 3.♞c3 dxc4 4.e4 b5
5.a4 b4 6.♞a2 ♞f6 7.e5 ♞d5 8.♟xc4
a5 9.♞f3 e6 10.♟g5 ♞b6 11.♞c1 h6
12.♟d2 ♟a6 13.♞e2 ♟xc4 0-1

**(35) Antonio Mario Batista Lima
(1098) – Aroldo Teixeira de Almeida
(1240) [D25]**

TCS–SD-0016 InterAjedrez/CXEB (1),
14.07.2008

1.d4 d5 2.c4 dxc4 3.♞f3 ♞f6 4.e3 ♟e6
5.♞c3 c6 6.♞g5 ♟d5 7.e4 h6 8.exd5
hxc5 9.dxc6 ♞xc6 10.d5 ♞e5 11.♟xg5
♞b6 12.♟e3 ♞xb2 13.♟d4 ♞d3+
14.♟xd3 cxd3 0-1

**(36) Antonio Mario Batista Lima
(1098) – Carlos Alberto Jorio Eboli
(1210) [A45]**

TCS–SD-0016 InterAjedrez/CXEB (1),
14.07.2008

1.d4 ♞f6 2.♟g5 ♞e4 3.♟f4 c5 4.f3

♞a5+ 5.c3 ♞f6 6.d5 ♞b6 7.♟c1 e6
8.e4 exd5 9.exd5 d6 10.c4 ♟e7 11.♞c3
0-0 0-1

**(37) Antonio Mario Batista Lima
(1098) – Paulo Bechara Dutra (1143)
[A45]**

TCS–SD-0016 InterAjedrez/CXEB (1),
14.07.2008

1.d4 ♞f6 2.♟g5 ♞e4 3.♟f4 d5 4.e3
♞c6 5.♞f3 e6 6.♞bd2 g5 7.♞xe4 gxf4
8.♞ed2 fxe3 9.fxe3 ♞g8 10.♞e2 ♟d7
11.e4 ♞e7 12.exd5 exd5 13.♞xe7+
♟xe7 0-1

**(38) Marcos Antonio dos Santos
(1252) – Antonio Mario Batista Lima
(1098) [A07]**

TCS–SD-0016 InterAjedrez/CXEB (1),
14.07.2008

1.g3 d5 2.♞f3 ♟g4 3.♟g2 ♞d7 4.0 -0
e6 5.d3 ♞gf6 6.c4 ♟c5 7.d4 ♟d6 8.♞b3
♞b8 9.c5 ♟e7 10.♞c3 0 -0 11.♟f4 ♞h5
12.♟e3 1-0

**(39) Marcos Antonio dos Santos
(1252) – Aroldo Teixeira de Almeida
(1240) [A07]**

TCS–SD-0016 InterAjedrez/CXEB (1),
14.07.2008

1.g3 d5 2.♞f3 ♞f6 3.♟g2 ♞c6 4.0-0 g6
5.d3 ♟g7 6.♞bd2 0 -0 7.e4 e5 8.exd5
♞xd5 9.♞e1 ♟g4 10.h3 ♟f5 11.♞e4 a5
12.c3 a4 13.♞c5 b6 14.♞xa4 ♞d6
15.♞g5 h6 16.g4 ♟d7 17.♞e4 ♞e6
18.g5 hxc5 19.♞xc5 ♞d6 20.♞e4 ♞e6
21.b3 ♞f6 22.♞g5 ♞d6 23.♞b2 b5
24.a4 ♞d5 25.♞e4 ♞e7 26.d4 ♟e6
27.dxe5 ♞xe5 28.♟g5 f6 29.♞xf6+
♟xf6 30.♞xe5 c6 31.♟xd5 cxd5 32.♞e2
♟xg5 33.♞xe6 ♞f7 34.♞d3 bxa4
35.♞xa4 ♞ae8 36.♞aa6 ♞xe6 37.♞xe6
♟h7 38.♞g4 ♟f6 39.b4 ♟xc3 40.b5

♙d4 41.♖h4+ ♘g8 42.♗e7 ♙f6 43.♖xf7
♙xh4 44.♖xf8+ ♘xf8 45.b6 ♙d8 46.b7
♙c7 47.♙b4 d4 48.♙a6 1-0

**(40) Carlos Alberto Jorio Eboli
(1210) – Jorge Andre Pregun (1135)
[B96]**

TCS-SD-0016 InterAjedrez/CXEB (1),
14.07.2008
1.e4 c5 2.♙f3 d6 3.d4 cxd4 4.♙xd4
♙f6 5.♙c3 a6 6.♙g5 e6 7.f4 ♙bd7
8.♖f3 h6 9.♙h4 ♖c7 10.0-0-0 b5 11.a3
♙b7 12.f5 e5 13.♙b3 ♖c8 14.♙d3 ♙e7
15.♙b1 0-0 16.g4 ♙xe4 17.♙xe4 ♙xe4
18.♙xe4 ♙xh4 19.c3 ♙f6 20.♙xd6
♖cd8 21.♙e4 a5 22.♙xf6+ ♙xf6
23.♖e4 ♙g5 24.♖he1 ♙f4 25.h3 ♖fe8
26.♙c1 ♙d2 27.♖e2 ♙g5 28.♖ee1 ♘h7
29.♖d3 ♖c4 30.♙c2 a4 31.♙b1 f6
32.♙c2 ♖xd3 33.♖xd3 ♖c6 34.♖d1 ½ -
½

**(41) Marcos Antonio dos Santos
(1252) – Carlos Alberto Jorio Eboli
(1210) [A21]**

TCS-SD-0016 InterAjedrez/CXEB (1),
14.07.2008
1.g3 e5 2.c4 d6 3.♙c3 ♙e6 4.♖b3
♙c6 5.♖xb7 ♙d4 6.♙b5 ♙xb5
7.♖xb5+ ♙d7 8.♖a6 ♖c8 9.♖xc8+
♖xc8 10.♙f3 ♙e7 11.d3 ♖b8 12.b3 g6
13.♙g2 ♙g7 14.♙b2 0-0 15.♙d2 f5 16.0-
0 f4 17.♖ae1 h6 18.♙c3 g5 19.♙a5
♖fc8 20.♖c1 h5 21.e3 h4 22.♖fe1 h3
23.♙h1 fxe3 24.fxe3 g4 25.♙e4 a6
26.♖e2 ♘h7 27.♖f1 ♙f5 28.♙f2 ♙h6
29.♙e1 ♙g6 30.♙d1 ♖a8 31.♙d2 ♖a7
32.♖ef2 ♖b8 33.♙e2 ♙g7 34.b4 ♖ab7
35.a3 ♖a7 36.♙c3 c6 37.♖xf5 ♙xf5
38.♙xc6 ♖f8 39.♙e4 ♖af7 40.b5 1-0

**(42) Paulo Bechara Dutra (1143) –
Jorge Andre Pregun (1135) [D38]**

TCS-SD-0016 InterAjedrez/CXEB (1),
14.07.2008
1.d4 d5 2.c4 e6 3.♙f3 ♙f6 4.♙g5
♙b4+ 5.♙c3 h6 6.♙xf6 ♖xf6 7.e3 0 -0
8.♙e2 c5 9.cxd5 exd5 10.0 -0 ♙e6
11.dxc5 ♙xc3 12.bxc3 ♙d7 13.♖d4
♖fc8 14.♖ab1 ♖ab8 15.c6 ♖xc6
16.♖xa7 ♖cc8 17.♖xb7 ♖a8 18.♖d4
♖xa2 19.♙b5 ♙c5 20.♖xf6 gxf6 21.♖b6
♙e4 22.♙d4 ♖b2 23.♖a6 ♖xc3 24.♙e2
♙c5 25.♖a7 ♙b3 26.♖b7 ♖d2 27.♙xb3
♖xe2 28.♙d4 ♖a2 29.♖fb1 ♙c8
30.♖7b5 ♙e6 31.♙xe6 fxe6 32.♖b8+ ♙
f7 33.♖1b7+ ♙g6 34.g4 f5 35.♖g8+ ♙
f6 36.♖f8+ ♙e5 37.gxf5 exf5 38.♖e7+
♙d6 39.♖h7 ♙e5 40.♖xh6 d4 41.♖e8+
♙d5 42.♖d8+ ♙e5 43.♖xd4 ♖c1+ 44.♙
g2 ♖cc2 45.♖f4 ♖a3 46.♙g3 ♖a1
47.♖h5 ♖g1+ 48.♙f3 ♖f1 49.♖xf5+ ♙
e6 50.♙g2 ♖e1 51.♖e5+ ♙d6 52.h4
♖ee2 53.♖hf5 1-0

**(43) Carlos Alberto Jorio Eboli
(1210) – Aroldo Teixeira de Almeida
(1240) [B09]**

TCS-SD-0016 InterAjedrez/CXEB (1),
14.07.2008
1.e4 d6 2.d4 ♙f6 3.♙c3 g6 4.f4 ♙g7
5.♙f3 0-0 6.♙d3 ♙a6 7.0-0 ♙b4 8.♙e2
c6 9.a3 ♙a6 10.♖e1 ♙d7 11.♖h4 d5
12.e5 ♙e4 13.♙e3 f5 14.♙g5 h6
15.♙gxe4 fxe4 16.g4 ♖f7 17.♖g3 ♖b6
18.♖ab1 e6 19.♙g2 ♖c7 20.b4 ♖af8
21.h4 ♙e8 22.♖h1 ♖e7 23.h5 gxh5
24.gxh5 ♖ef7 25.♖h4 ♖e7 26.♖g4 ♙c7
27.♖g6 ♙h8 28.♖g1 ♖d7 29.♙h2 ♖e7
30.a4 ♙xg6 31.hxg6 ♙g8 32.♙g2 ♖b8
33.♖h1 ♖ee8 34.♙d1 ♖f8 35.♙f2 ♖f5
36.♙g4 h5 37.♙f2 a5 38.bxa5 ♖a8
39.♙xh5 ♖xa5 40.♙g4 ♖xa4 41.♖h4
♙e8 42.♙xf5 exf5 43.♖h7+ ♙f8 44.♖h5
♙e7 45.c3 ♖a6 46.♖g5 c5 47.dxc5 ♙
d8 48.♙d4 ♙c7 49.♖g8+ ♙e8 50.♖f7

♠c7 51.♠xf5 ♠e8 52.♠g5 ♠e6 53.♠xb7
♠xf4+ 54.♠g3 ♠xg6 55.♠b8+ ♠e7
56.♠c7+ ♠f8 57.♠xf4 ♠h6 58.♠h3 ♠c6
59.♠b7 ♠g6 60.♠g4 ♠xg5 61.♠xg5 ♠e8
62.c4 dxc4 63.♠c3 ♠xc5 64.♠b4 1-0

(44) Rodrigo Veloso Fargnoli (1317) – Jorge Andre Pregun (1135) [B90]

TCS-SD-0016 InterAjedrez/CXEB (1),
14.07.2008

1.e4 c5 2.♠f3 d6 3.d4 cxd4 4.♠xd4 ♠f6
5.♠c3 a6 6.♠e3 ♠g4 7.♠g5 h6 8.♠f4 e5
9.♠f5 exf4 10.♠xg4 g6 11.0 -0-0 gxf5
12.exf5 ♠d7 13.♠b1 ♠g5 14.♠e2+ ♠e5
15.♠d5 ♠d8 16.♠e4 ♠d7 17.♠xf4 ♠c6
18.♠c4 ♠xd5 19.♠xd5 ♠g7 20.c3 ♠b8 21.h4
h5 22.♠g5 ♠f8 23.♠b3 ♠f6 24.♠f4 b5
25.♠he1 a5 26.a3 ♠c7 27.♠e4 ♠g7 28.f3
a4 29.♠d5 ♠bg8 30.♠e3 ♠d7 31.g4 hxg4
32.fxg4 ♠xh4 33.♠e6 ♠c6 34.♠xe5 dxe5
35.g5 ♠h5 36.♠a7 ♠e4+ 37.♠a2 ♠xg5
38.♠xf7+ ♠h6 39.♠d6 ♠5g7 40.♠d5+ ♠g5
41.♠e6 ♠f4 42.f6 ♠g6 43.f7 ♠8g7 44.♠e7+
♠h5 45.♠e8 ♠e7 46.♠e6 ♠xf7 47.♠xf7
♠xf7 48.♠xe5+ ♠f5 49.♠xf5+ ♠g4 50.♠f7
♠g5 51.♠b7 ♠a6 52.♠xb5 ♠f6 53.♠b4+ ♠f5
54.♠e4+ ♠e5 55.♠c2 ♠d5 56.♠xa4 1-0

(45) Jorge Andre Pregun (1135) – Marcos Antonio dos Santos (1252) [B12]

TCS-SD-0016 InterAjedrez/CXEB (1),
14.07.2008

1.e4 c6 2.d4 d5 3.e5 c5 4.♠f3 ♠c6 5.dxc5
♠g4 6.♠b5 ♠a5+ 7.♠c3 e6 8.♠e3 a6
9.♠xc6+ bxc6 10.a3 ♠xf3 11.♠xf3 ♠xc5
12.♠g4 ♠f8 13.0 -0 ♠c7 14.f4 ♠h6 15.♠f3
♠b8 16.♠ab1 ♠e7 17.♠e2 0 -0 18.♠g3 c5
19.c3 c4 20.f5 ♠c5 21.f6 ♠xe3+ 22.♠xe3
♠b6 23.♠xb6 ♠xb6 24.fxg7 ♠fb8 25.h3
♠xb2 26.♠xb2 ♠xb2 27.♠f6 d4 28.♠xh6
♠b1+ 29.♠f2 dxc3 30.♠h4 c2 31.♠e2 c1♠
32.♠xc1 ♠xc1 33.♠g4 c3 34.♠c4 c2 35.♠e3
♠e1+ 36.♠d2 c1♠+ 37.♠xc1 ♠xc1 38.♠xc1
♠xg7 39.♠d2 ♠g6 40.♠c3 ♠g5 41.♠b4 ♠
f5 42.♠a5 ♠xe5 43.♠xa6 ♠d4 44.a4 e5
45.♠b6 e4 46.a5 e3 47.a6 e2 48.a7 e1♠
49.a8♠ ♠e6+ 50.♠c6 ♠e3 51.♠c5 ♠xc6+
52.♠xc6 ♠f2 0-1

(46) Paulo Bechara Dutra (1143) – Marcos Antonio dos Santos (1252) [D02]

TCS-SD-0016 InterAjedrez/CXEB (1),
14.07.2008

1.d4 d5 2.♠f3 ♠f6 3.♠f4 c5 4.e3 ♠b6
5.♠c3 ♠d7 6.a4 a6 7.♠e5 ♠xb2 8.♠e2
cxd4 9.♠xd4 ♠xd4 10.exd4 e6 11.♠xd7
♠fxd7 12.♠g3 ♠b4+ 13.♠d2 ♠xd2+ 14.♠
xd2 ♠c6 15.c3 ♠a5 16.♠b1 ♠c8 17.♠d3
♠c6 18.♠b4 ♠e7 19.♠hb1 ♠f6 20.♠e2
♠hc8 21.f3 ♠e8 22.c4 ♠xc4+ 23.♠xc4 ♠xc4
24.♠xb7+ ♠4c7 25.♠xc7+ ♠xc7 26.♠d3
♠d6 27.♠b6 a5 28.♠c3 ♠b7 29.♠xb7+
♠xb7 30.g4 ♠d6 31.f4 ♠c4 32.♠e2 ♠b6
33.h4 ♠f6 34.♠f3 g6 35.g5+ ♠g7 36.♠f2
h5 37.♠e2 ♠f8 38.♠f2 ♠c4 39.♠b5 ♠e7
40.♠a7 ♠d7 41.♠b5 ♠b2 42.♠c3 ♠d3+
43.♠e3 ♠e1 44.♠f2 ♠c2 45.♠e2 ♠e7
46.♠f3 f6 47.♠f2 fxg5 48.fxg5 ♠d6 49.♠f4
♠xd4 50.♠xg6 ♠f5 51.♠f4 ♠xh4 52.g6 ♠f5
53.♠xh5 ♠e7 54.♠f4 ♠f6 55.♠e2 ♠e7
56.g7 ♠f7 57.♠e3 e5 58.g8♠+ ♠xg8
59.♠d3 ♠f5+ 60.♠d2 e4 61.♠c5 ♠d4 62.♠
e3 ♠c2+ 63.♠f4 ♠b4 64.♠b7 ♠c6 0-1

(47) Aroldo Teixeira de Almeida (1240) – Jorge Andre Pregun (1135) [A28]

TCS-SD-0016 InterAjedrez/CXEB (1),
14.07.2008

1.c4 e5 2.♠c3 ♠c6 3.♠f3 ♠f6 4.d4 exd4
5.♠xd4 ♠b4 6.g3 ♠e4 7.♠d3 ♠xc3 8.bxc3
♠e7 9.♠g2 0 -0 10.♠f4 ♠g5 11.♠xg5 ♠xg5
12.f4 ♠c5 13.♠b1 a6 14.♠e4 h6 15.0-0 ♠e8
16.♠d5 d6 17.♠g2 ♠a5 18.♠b4 c6 19.♠f3
♠a7 20.♠e1 b6 21.a4 ♠ae7 22.e4 ♠d7
23.♠eb1 f5 24.♠e1 ♠h8 25.♠e2 fxe4
26.♠xe4 ♠xe4 27.♠xe4 d5 28.cxd5 cxd5
29.♠g6 ♠e1 30.♠d2 ♠e7 31.♠b1 ♠g8
32.♠d3 ♠f8 33.♠f5 ♠e1 34.♠d4 ♠xd4
35.♠xd4 ♠c4 36.♠d3 a5 37.♠b3 ♠e3
38.♠xc4 dxc4 39.♠xb6 ♠xc3 40.♠f2 ♠d3
41.♠e6+ ♠xe6 42.♠xe6 ♠a3 43.♠c6 ♠xa4
44.♠e3 ♠a2 45.♠xc4 ♠xh2 46.♠a4 ½-½

(48) Francisco Jose Baena de Moraes (1269) – Antonio Mario Batista Lima (1098) [D65]

TCS-SD-0016 InterAjedrez/CXEB (1),
14.07.2008

1.d4 d5 2.♘f3 ♘f6 3.c4 e6 4.♘c3 ♗e7
5.♗g5 0-0 6.e3 c6 7.♖c2 ♘bd7 8.♖c1 h6
9.♗h4 a6 10.cxd5 exd5 11.♗d3 ♗e8 12.0 -0
♘f8 13.♗e5 ♗e6 14.f4 c5 15.f5 ♗c8 16.♖b3
cxd4 17.exd4 ♗d6 18.♘xf7 ♗xh2+ 19.♗xh2
♖c7+ 20.♗e5 ♖d6 21.♗xf6 ♖xf6 22.♖xd5+
♗h7 23.♗e4 ♖h4+ 24.♗g1 ♗d8 25.♖f7 1-0

(49) Francisco Jose Baena de Moraes (1269) – Aroldo Teixeira de Almeida (1240) [E15]

TCS-SD-0016 InterAjedrez/CXEB (1),
14.07.2008

1.d4 ♘f6 2.c4 e6 3.♘f3 b6 4.g3 ♗a6 5.b3
♗b4+ 6.♗d2 ♗e7 7.♗g2 0-0 8.0-0 d5 9.cxd5
exd5 10.♘c3 ♘c6 11.♗e1 ♗e8 12.♖c2 ♗b7
13.a3 ♗e4 14.♗e3 ♘xc3 15.♖xc3 ♖d7
16.b4 ♗d6 17.♗ac1 a5 18.b5 ♗e7 19.♖d3
f6 20.♗h4 g5 21.♘f3 ♖f5 22.♖c3 ♖d7
23.♖b1 ♘f5 24.♗c1 ♗e7 25.♖d3 g4 26.♗d2
♗g7 27.♗b2 ♗ae8 28.e3 h5 29.♖b3 ♗e6
30.♖bc1 h4 31.♖d1 hxg3 32.hxg3 ♘h6
33.♘c4 ♘f7 ½-½

(50) Ramiro da Costa Almeida (1277) – Francisco Jose Baena de Moraes (1269) [B12]

TCS-SD-0016 InterAjedrez/CXEB (1),
14.07.2008

1.e4 c6 2.d4 d5 3.e5 ♗f5 4.♘c3 h5 5.♗g5
f6 6.♗f4 fxe5 7.♗xe5 ♘d7 8.♗d3 ♘h6 9.♘f3
e6 10.0-0 ♘e5 11.♘xe5 ♗xd3 12.♖xd3
♖f6 13.♘b5 ♗d8 14.♗ae1 ♘f5 15.c4 cxb5
16.cxd5 a6 17.♖b3 ♗e8 18.dxe6 ♗d8
19.♘f7 ♗xd4 20.♖g3 ♗h6 21.♘xd8 ♖xd8
22.e7 ♗xe7 23.♖xg7 ♗d6 24.♗e4 ♘c6
25.♖fe1 ♗d7 26.f4 ♗d2 27.f5 ♗c8 28.♖xe7
♘xe7 29.♖xe7 ♖xe7 30.♖xe7 ♗d1+ 31.♗f2
♗d5 32.♖f7 ♗d8 33.f6 ♗e8 34.♗e7+ ♗f8
35.♗e3 ♗c5 36.♖h7 ♗c2 37.♗f3 ♖xb2
38.♖xh5 ♗f7 39.♖h6 ♖b1 40.♗f4 ♖f1+ 41.♗
g5 ♗e6 42.g4 ♗d1 43.♗g6 ♗d7 44.g5 b4
45.♖h8 a5 46.♗e8+ ♗d5 47.f7 ♖xf7 48.♗xf7
b5 49.g6 a4 50.g7 1-0

(51) Jorge Andre Pregun (1135) –

Francisco Jose Baena de Moraes (1269) [B12]

TCS-SD-0016 InterAjedrez/CXEB (1),
14.07.2008

1.e4 c6 2.d4 d5 3.e5 ♗a6 4.♗e2 g6 5.♘f4
♘c7 6.♗d3 ♘e6 7.c3 ♗g7 8.0 -0 ♘h6 9.h3
♘xf4 10.♗xf4 0-0 11.♘d2 ♗f5 12.♘f3 ♗xd3
13.♖xd3 f6 14.♗ae1 fxe5 15.♗xe5 ♗f6
16.♗f4 ♘f5 17.♗e2 ♖a5 18.a3 c5 19.dxc5
♖xc5 20.♗e5 ♗ad8 21.♗d4 ♗xd4 22.♘xd4
♘xd4 23.cxd4 ♖d6 24.♖fe1 ♖f7 25.♖d2
♗d7 26.♗e6 ♖c7 27.♖6e5 ♗d6 28.♖e3 a5
29.♖xe7 ♖xe7 30.♖xe7 ♖xe7 31.♖xe7 ♖b6
32.♗e2 ♖b3 33.♗d2 ♗f7 34.♗f1 a4 35.♗e1
b5 36.♗d1 b4 37.axb4 ♖xb4 38.♗c2 ♗e6
39.g4 ♗f6 40.f4 ♖b3 41.♗d3 ♖b4 42.♗b1
h5 43.♗a2 hxg4 44.hxg4 ♗c4 45.♗a3 ♗c2
46.b4 axb3 47.♖xb3 ♖f2 48.♖b6+ ♗f7 49.f5
gxf5 50.gxf5 ♖f4 51.♗b3 ½-½

(52) Paulo Bechara Dutra (1143) – Francisco Jose Baena de Moraes (1269) [D00]

TCS-SD-0016 InterAjedrez/CXEB (1),
14.07.2008

1.d4 d5 2.♗f4 ♗f5 3.e3 ♘f6 4.♗d3 e6
5.♗xf5 exf5 6.♖d3 ♖d7 7.♘f3 ♘c6 8.0 -0
♗d6 9.♗xd6 cxd6 10.♘c3 0 -0 11.♗e2 ♗e7
12.♘g5 h6 13.♘h3 ♖ac8 14.f3 ♖fe8 15.♘g3
g6 16.g3 g5 17.a4 ♗c4 18.a5 ♗g7 19.♘f2
♗c6 20.a6 ♖xa6 21.♖xa6 bxa6 22.♖xa6 h5
23.♗a1 h4 24.♘f1 ♘c6 25.♘h3 ♗h6 26.b3
g4 27.♘f4 ♗g7 28.♖a2 h3 29.gxh3 gxf3
30.♖f2 ♗e7 31.♖g3+ ♘g6 32.♖xf3 ♖g8
33.♘g3 ♘xf4 34.♖xf4 ♗f8 35.♖h6+ ♗e7
36.♖h4 ♖c7 37.♗h1 ♖xc3 38.♖xa7+ ♗e8
39.♖f4 ♖g6 40.♖xf5 ♖e1+ 41.♖f1 ♖xf1+
42.♘f1 ♗e4 43.♗d4 ♗d7 44.♗c2 ♖g8
45.b4 ♖b8 46.♖b2 ♖g8 47.b5 ♗c7 48.b6+
♗b7 49.h4 ♖g4 50.h5 ♖h4 51.♗g2 ♖xh5
52.♘g3 ♖g5 53.♗f3 ♘xg3 54.hxg3 ♖g6
55.g4 ♖f6+ 56.♗g3 ♖e6 57.♖b3 ♖f6 58.♗h4
♖g6 59.♗h5 ♖e6 60.♗g5 ♖g6+ 61.♗f5 ♖e6
62.g5 ♖g6 63.♖b5 ♖e6 64.♗xd5 ♖xb6
65.e4 ♗c6 66.♖e5 ♖g6 67.♖e6 ♖g7 68.♗f6
♖h7 69.♖e7 ♖h4 70.♗xf7 ♖f4+ 71.♗g7 d5
72.♖e6+ ♗d7 73.exd5 ♗xd4 74.♖e5 ♗d6
75.♗f6 ♖g4 76.♖f5 ♗d7 77.g6 ♗e8 78.g7 1

-0

(53) Marcos Antonio dos Santos (1252) – Francisco Jose Baena de Moraes (1269) [A11]

TCS–SD-0016 InterAjedrez/CXEB (1),
14.07.2008

1.g3 d5 2.♂f3 c6 3.♂g2 ♀f5 4.0-0 ♀f6 5.c4 e6 6.cxd5 exd5 7.d3 ♀e7 8.♖b3 ♀bd7 9.♖xb7 ♀c5 10.♖b4 ♀xd3 11.♖c3 ♀c5 12.♂e3 ♀fe4 13.♖xg7 ♀f6 14.♖h6 ♀e6 15.♀c3 ♀g7 16.♖h4 ♖b8 17.♀xe4 ♀xe4 18.♀g5 ♀xb2 19.♂xe4 ♀xa1 20.♖xa1 dxe4 21.♖h6 ♀xg5 22.♖xc6+ ♀f8 23.♖h6+ ♀g8 24.♂xg5 ♖b6 25.♖h4 f6 26.♂h6 ♀d6 27.♂g2 ♀f7 28.♖h5+ ♀e6 29.♖c1 ♖d7 30.♂f4 ♖c6 31.♖g4+ f5 32.♖xc6+ ♖xc6 33.♖g7 ♖c8 34.h4 a5 35.♖h6+ ♀d5 36.♖d6+ ♀c4 37.♖d1 ♀c5 38.♂e3+ ♀c6 39.♖d4 ♖f8 40.h5 ♖d8 41.♖c5+ ♀d7 42.♖d5+ ♀e8 43.♖e6+ ♖e7 44.♖xe7+ ♖xe7 45.♂c5+ ♀f7 46.♂xf8 ♀xf8 47.g4 fxd4 48.♂g3 ♀g7 49.♂xg4 ♀f6 50.a3 ♀e5 51.♂g5 ♀d4 52.♂f4 a4 53.♂f5 ♀c3 54.♀xe4 ♀b2 55.♀d3 ♀xa3 56.♀c2 ♀a2 57.f4 a3 58.f5 ♀a1 59.f6 a2 60.f7 h6 61.♀b3 ♀b1 62.f8 ♖a1 ♀+ 63.♀c3 1-0

(54) Francisco Jose Baena de Moraes (1269) – Rodrigo Veloso Fagnoli (1317) [A67]

TCS–SD-0016 InterAjedrez/CXEB (1),
14.07.2008

1.d4 ♀f6 2.c4 c5 3.d5 e6 4.♀c3 exd5 5.cxd5 d6 6.e4 g6 7.f4 ♀g7 8.♂b5+ ♀fd7 9.a4 0-0 10.♀f3 ♀a6 11.0-0 ♀b4 12.♖e1 a6 13.♂f1 ♖e8 14.h3 ♖b8 15.♂e3 b6 16.♂c4 ♂b7 17.♖b3 h6 18.♂f2 g5 19.♂g3 gxf4 20.♂xf4 ♖f6 21.♂h2 ♖e7 22.♖e3 b5 23.axb5 ♀b6 24.bxa6 ♀xc4 25.♖xc4 ♖a8 26.♖b3 ♀xa6 27.♖d1 ♖d8 28.♖d2 h5 29.♂f4 ♖f6 30.g3 ♖d8 31.e5 c4 32.♂h2 ♂b7 33.♖xa8 ♀xa8 34.exd6 ♖xe3 35.♖xe3 ♂xc3 36.bxc3 ♀xd5 37.♖e5 ♀xf4 38.♖g5+ ♖xg5 39.♀xg5 ♀f8 40.gxf4 h4 41.♂g1 ♀e8 42.♂f2 ♀d5 43.♀f3 ♀e6 44.♀xh4 ♀xh3 45.♀e3 ♀d7 46.♀d4 ♀xd6 47.♀f3 f6 48.♂xc4 ♂f1+ 49.♀d4 ♀e6 50.♀d2 ♂h3 51.♀c4

♂f5 52.♂e3 ♂g2 53.♀a3 ♀e6 54.♀b1 ♂f1 55.♀d2 ♂h3 56.♀e4 ♂f1 57.♀g3 ♂h3 58.c4 ♀d6 59.♀d4 ♂g4 60.c5+ ♀d7 61.♀e4 ♀e6 62.♀d6 ♂f3 63.f5+ ♀e7 64.♀c4 ♂c6 65.♀b5 ♂g2 66.♀d4 ♂f1+ 67.♀b4 ♀d7 68.♀a5 ♀c7 69.♀b4 ♀d7 70.♀e6 ♂d3 71.♀d4 ♂f1 ½-½

(55) Francisco Jose Baena de Moraes (1269) – Carlos Alberto Jorio Eboli (1210) [E90]

TCS–SD-0016 InterAjedrez/CXEB (1),
14.07.2008

1.d4 ♀f6 2.c4 c5 3.d5 d6 4.♀c3 e6 5.e4 g6 6.♀f3 ♂g7 7.♂d3 exd5 8.exd5 ♂g4 9.0 -0 0-0 10.h3 ♂xf3 11.♖xf3 ♀bd7 12.♖d1 ♀e5 13.♂e2 ♀e8 14.♖b3 ♖b8 15.♂d2 ♀c7 16.♖ae1 ♖e8 17.f4 ♀d7 18.♂d3 a6 19.a4 b6 20.g3 f5 21.♖xe8+ ♖xe8 22.♂g2 ♖f7 23.♖e1 ♂d4 24.♖e2 ♀f6 25.♂h2 ♀g7 26.♖e1 h5 27.♂g2 ♀d7 28.♖e2 ♀f6 29.♖a2 ♖h8 30.♖b3 ♖b8 31.♂c2 b5 32.axb5 axb5 33.cxb5 ♀cxd5 34.♀xd5 ♀xd5 35.♂h2 ♀f6 36.♖xf7+ ♀xf7 37.♂a4 ♀e4 38.b3 h4 39.gxh4 ♀xd2 40.♖xd2 ♂e3 41.♖d1 ♂xf4+ 42.♂g2 ♂e5 43.♂f3 ♖h8 44.♖c1 ♖xh4 45.♂g2 ♖h8 46.♖c4 ♂d4 47.b4 d5 48.♖xc5 ♂xc5 49.bxc5 ♖a8 50.b6 ♀e7 51.c6 ♀d8 52.♂b5 ♖a5 53.♂d3 ♖a3 54.♂b5 ♀c8 55.h4 ♖a5 56.♂d3 ♖b8 57.h5 ♖a2+ 58.♂f1 ♖a3 59.c7+ ♀b7 60.♂b5 ♖a8 61.hxg6 ♀xb6 62.♂d7 ♀xc7 63.♂e6 ♀d6 64.♂f7 ♀e7 65.♂xd5 ♖a1+ 66.♂f2 ♀f6 67.♂f7 ♖a3 68.♀e2 f4 69.♂f2 ♖c3 70.♀e2 ♖e3+ 71.♂f2 ♀g7 72.♂g2 ♀f6 73.♂f2 ♖g3 74.♂e8 ♀e5 75.♀e2 ♀e4 76.♂c6+ ♀d4 77.♂f2 ♖xg6 78.♂f3 ♖b6 79.♂h5 ♀e4 80.♂f3+ ♀f5 81.♂d5 ♀e5 82.♂f3 ♖b2+ 83.♀e1 ♀d4 84.♂c6 ♀e3 85.♂f1 f3 86.♂g1 f2+ 87.♂g2 ♖b1 0-1

RATING

Torneios calculados:

TB Série 2009 Pr. Grupo 03; TC/E (SD) 11; IX CEI RJ (SD) Final; IX CEI NE (SD) Final; TT/G 02 Gr. 06; TT/H (PO) Gr. 05; TT/I 03 Gr. 01: TT/I 04 Grupos 03, 06 e 08.
Dr. Maia Vinagre Memorial Gold e Silver

CXEB - 50 MAIORES PONTUAÇÕES

POS	Rating	Nome do Associado	26	1327	MARCUS ANTONIO ROLIM SILVA
1	1435	CARLOS EVANIR COSTA	27	1327	ABDIAS NEVES DE MELO FILHO
2	1434	PAULO EDISON TERRES CHACON	28	1323	FAUSTO MONTEIRO MESQUITA JR
3	1427	LUIS ALMIRON	29	1323	MILTON GONCALVES SANCHEZ
4	1411	PAULO CEZAR OLIVEIRA TORTORA	30	1319	MARCOS ANTONIO DOS SANTOS
5	1401	JOAO CARLOS DE OLIVEIRA	31	1318	ORNELIO DE SOUZA
6	1393	CESAR ROBERTO DA SILVA REIS	32	1314	DENIS MOREIRA LEITE
7	1384	ALBERTO MOURAO BASTOS	33	1312	RICARDO ERNESTO RAIN
8	1383	LUIZ CLAUDIO GUIMARAES	34	1305	MARCO AURELIO FERREIRA MAIA
9	1365	MÁRCIO BARBOSA DE OLIVEIRA	35	1302	MARIO SERGIO SOUZA GUIMARAES
10	1365	RAMIRO DA COSTA ALMEIDA	36	1302	UBIRAJARA MARTINS MESQUITA
11	1353	NEVIO JOAO	37	1301	WARNER BRUCE KOVER
12	1352	JORGE DE SA CAVALCANTI	38	1299	JUAREZ LEAL DE SOUZA
13	1351	EDUARDO ALMEIDA DINIZ	39	1298	RUY CASTRO MONTEIRO DA SILVA
14	1349	DORGIVAL OLAVO GUEDES JUNIOR	40	1297	FLAVIO ARNALDO BRAGA SILVA
15	1347	GILSON LUIS CHRESTANI	41	1295	BERTO JOSE COSTA
16	1346	AIRTON FERREIRA DE SOUZA	42	1291	MILTON WEYRICH
17	1343	ANTOINE RENE S.ROWIES	43	1291	ODILO BLANCO LIZARZABURU
18	1342	ROMEU EDGAR MUNDSTOCK	44	1285	JOSE ANTONIO S GONCALVES
19	1340	TELMO SEBASTIAO BUENO	45	1285	JOAO ALBERTO CORREIA DA SILVA
20	1336	BOLIVAR RIBEIRO GONZALEZ	46	1283	JORGE PEREIRA GONCALVES FILHO
21	1336	SERGIO LUIZ DE SOUZA	47	1281	PAULO ROBERTO T MARCZYKOSKI
22	1335	ALFREDO DUTRA	48	1279	JOSE CARLOS MESQUITA FARIAS
23	1333	ALBERTO FRANCISCO DILLENBURG	49	1278	REGINALDO DE CASTRO CERQUEIRA
24	1330	CLORIVALDO FERNANDES DE ABREU	50	1276	LUIZ DE MAGALHAES CARVALHO
25	1329	NATALINO CONSTANCIO FERREIRA			

CXEB - Ordem Alfabética

POS	Rating	Nome do Associado	108	1127	ALTAMIR PENHA MORATO
27	1327	ABDIAS NEVES DE MELO FILHO	188	978	ALUISIO JOSE LOBO MAIA
71	1224	ACARY BARBOSA	201	957	AMARO RICARDO FERNANDES
177	1000	ADALBERTO FRANCO DA CUNHA JR	119	1096	ANDRE CARLOS SALZANO MASINI
196	969	ADALBERTO JOAO F DE OLIVEIRA	164	1003	ANDRE LOPES NETTO
135	1072	ADILSON MARTINS COELHO	131	1077	ANGEL PORTAL
145	1055	AFONSO RICARDO DE OLIVEIRA	17	1343	ANTOINE RENE S.ROWIES
204	948	AGENOR TEIXEIRA LEITE ANDRADE	140	1063	ANTONIO CARVALHO NUNES JR
16	1346	AIRTON FERREIRA DE SOUZA	182	989	ANTONIO CORDEIRO FILHO
161	1012	ALAOR FRANCO MARTINS	128	1080	ANTONIO FERNANDO M B RUPOLO
23	1333	ALBERTO FRANCISCO DILLENBURG	155	1033	ANTONIO FERNANDO P. DA SILVA
7	1384	ALBERTO MOURAO BASTOS	195	972	ANTONIO MARIO BATISTA LIMA
53	1265	ALCINDO LUZ BASTOS SILVA FILHO	72	1222	AROLDI TEIXEIRA DE ALMEIDA
129	1078	ALEXANDRE ADAM	215	886	ATOS PEIXOTO FALKENBACH
154	1034	ALEXANDRE DOS R G PASSAES	159	1019	AURELIO HAUSEN MELO
77	1202	ALEXSANDRO D BRANDAO HUDSON	219	873	AURIMAR MARCELO DA SILVA
22	1335	ALFREDO DUTRA	41	1295	BERTO JOSE COSTA
			104	1132	BIANOR DE OLIVEIRA NEVES

20	1336	BOLIVAR RIBEIRO GONZALEZ	82	1189	JALDEMAR RODRIGUES DE SOUZA
175	1000	CAETANO AZAMBUJA LANGARO	45	1285	JOAO ALBERTO CORREIA DA SILVA
78	1199	CARLOS ALBERTO JORIO EBOLI	165	1001	JOAO APARECIDO DE CAMARGO
174	1000	CARLOS ALESSANDER COSTA ALVES	221	867	JOAO BAPTISTA DE CARVALHO
1	1435	CARLOS EVANIR COSTA	5	1401	JOAO CARLOS DE OLIVEIRA
192	975	CARLOS IGUTI	87	1177	JOAO DE DEUS CARVALHO
59	1249	CARLOS LINS ROSAS	86	1179	JOAO EDUARDO P ABRAMIDES
136	1072	CARLOS RAMOS VILLARES	199	959	JOAO FRANCISCO DOS SANTOS
126	1083	CELIO FERRAZ RIBEIRO	97	1148	JOAO JOSE ARAUJO MOURA FILHO
84	1182	CELSE DE RUI BEISIEGEL	103	1133	JOAO LOPES COELHO
113	1117	CELSE LUIZ DA SILVA	94	1151	JOAO MANOEL DE CAMPOS
6	1393	CESAR ROBERTO DA SILVA REIS	138	1067	JOAO VICTOR DA SILVA
166	1000	CHARLES MANN DE TOLEDO	224	781	JORGE ALBERTO DACAL MENDES
109	1125	CHRISTIAN ALFRED CARLSEN	91	1155	JORGE ANDRE PREGUN
151	1036	CLAUDIO ROBERTO VIGNA	12	1352	JORGE DE SA CAVALCANTI
125	1084	CLEBER LHOTELLIER BEZERRA	148	1039	JORGE JERONIMO F.DOS SANTOS
24	1330	CLORIVALDO FERNANDES DE ABREU	189	978	JORGE LUIZ DE MORAES TOURINHO
187	978	DALTRO ALVES PEREIRA	46	1283	JORGE PEREIRA GONCALVES FILHO
32	1314	DENIS MOREIRA LEITE	44	1285	JOSE ANTONIO S GONCALVES
170	1000	DENNIS LUCAS GONÇALVES	208	929	JOSE ANTONIO SANCHEZ
167	1000	DIEGO LIMA WILHELMS	48	1279	JOSE CARLOS MESQUITA FARIAS
101	1135	DIONISIO KISS	121	1093	JOSE CELIO COLTRO
203	952	DJALMA DOS REIS	156	1031	JOSE DOS SANTOS BRASIL LEITE
14	1349	DORIVAL OLAVO GUEDES JUNIOR	193	974	JOSE EDUARDO OLIVEIRA DA FONSECA
183	989	EDILTON FERREIRA DIAS ARAUJO	139	1063	JOSE LUIZ MARQUES LIMA
158	1030	EDMIR BARBOSA FERNANDES	168	1000	JOSE MARINHO ALVES FILHO
211	908	EDSON LUIS MOREIRA SARMENTO	144	1056	JOSE RAIMUNDO PEREIRA GOMES
162	1010	EDSON SYLVIO GUIMARAES	58	1256	JOSE RIBAMAR DA COSTA ASSUNCAO
191	975	EDSON TAFNER	76	1203	JOSE ROBERTO MORAU
13	1351	EDUARDO ALMEIDA DINIZ	127	1082	JOSE ROMAIN T. COSTA SILVA
171	1000	EDUARDO BATISTA Q. DA SILVA	122	1092	JOSE SEVERINO DE MAGALHAES
51	1268	EDUARDO LAVIERI MARTINS	38	1299	JUAREZ LEAL DE SOUZA
210	921	ELIZEU MACIEL DA SILVA	180	996	JULIO CESAR ALBERTO MOORE
216	884	ELOMAR GERHARDT	206	935	LAJOS RADAY
116	1106	EMILIANO CARLOS B.CASTOR	85	1180	LEONARDO GUEDES DE MAGALHAES
69	1226	ERIC KRIEGER VON BOROWSKI	209	921	LUIS ALBERTO DE LIMA PIRES E BARROS
73	1216	ESTEVAO TAVARES NETO	3	1427	LUIS ALMIRON
163	1008	EVANDRO MOREIRA NUNES	105	1132	LUIS MOLIST VILANOVA
147	1041	EVERALDO DE ASSIS BORGES	157	1031	LUIZ ADELAR GUELF
60	1249	FABIO BIDART PICCOLI	67	1232	LUIZ ANGELO MARQUES NORONHA
28	1323	FAUSTO MONTEIRO MESQUITA JR	8	1383	LUIZ CLAUDIO GUIMARAES
214	895	FERNANDO A MEDEIROS DO O	50	1276	LUIZ DE MAGALHAES CARVALHO
74	1209	FERNANDO CEZAR POZZA	55	1261	LUIZ DO PRADO
114	1112	FERNANDO MARTINHO	220	868	LUIZ FERNANDO DO CARMO
40	1297	FLAVIO ARNALDO BRAGA SILVA	95	1150	LUIZ FRANCISCO SILVA BARBOSA
102	1133	FLAVIO JUAREZ FEJO	186	982	LUIZ GONZAGA RAMALHO
205	946	FRANCISCO ARIVANIO DE MELO	149	1038	LUIZ MAZZAROLO NETO
184	988	FRANCISCO DE CASTRO SILVA	137	1069	MARCELO BRUNO RODRIGUES
66	1233	FRANCISCO JOSE BAENA DE MORAES	181	994	MARCELO CLAUDIO FAUSTO MAIA
93	1153	FRANCISCO JOSE VAZ PORTO	150	1038	MARCELO GUSMAO ARNOSTI
197	967	FRANCISCO NERIS PEREIRA	98	1148	MARCIO ANTONIO ALMEIDA
92	1154	GERSON DE SOUZA BAPTISTA	9	1365	MÁRCIO BARBOSA DE OLIVEIRA
212	902	GIDEONI EIKITI HIROSE	176	1000	MARCIO FABIANO CHAVES BASTOS
15	1347	GILSON LUIS CHRESTANI	34	1305	MARCO AURELIO FERREIRA MAIA
117	1103	HEDERY VIDIGAL	190	978	MARCO AURELIO LYRIO REIS
88	1176	IRAJA LEONARDO DA FONSECA	30	1319	MARCOS ANTONIO DOS SANTOS
207	935	IRINEU VIEIRA DA PAIXAO	178	1000	MARCOS FARIAS MAGALHAES FILHO
52	1265	ITALO GERMANO BRASIL TRAVI	107	1127	MARCOS SALLES NAVARRO
120	1094	IVAN MARQUES DA SILVA	26	1327	MARCUS ANTONIO ROLIM SILVA
83	1182	IVO IAHN	169	1000	MARILIA RAEDER AUAR OLIVEIRA
112	1122	JAIDER FRANCISCO ALBERGARIA	124	1088	MARIO ALEXANDRE C.NORMANDO
130	1077	JAIME LUIS HENKES	79	1196	MARIO FAINI

35	1302	MARIO SERGIO SOUZA GUIMARAES	172	1000	RENATO GAIA PREGUN
141	1062	MATHEUS BACILA DE MESQUITA	33	1312	RICARDO ERNESTO RAIN
146	1044	METRY BACILA	56	1258	RICHARD MITSUO FUZISHAWA
29	1323	MILTON GONCALVES SANCHEZ	152	1036	ROBERTO DANTAS
42	1291	MILTON WEYRICH	90	1157	ROGERIO EINLOFT DO AMARAL
25	1329	NATALINO CONSTANCIO FERREIRA	18	1342	ROMEU EDGAR MUNDSTOCK
11	1353	NEVIO JOAO	39	1298	RUY CASTRO MONTEIRO DA SILVA
70	1225	NICOLAU MORIHAMA	61	1247	SALVADOR HOMCE DE CRESCE
43	1221	ODILO BLANCO LIZARZABURU	110	1124	SERGIO GONCALVES BARBOSA
31	1318	ORNELIO DE SOUZA	202	956	SERGIO KOSCKY
179	996	OSWALDO CABRAL FRANCO	106	1131	SERGIO LUIS BADOLATI RODRIGUES
185	988	PAUL ANDERSON TONON	21	1336	SERGIO LUIZ DE SOUZA
160	1019	PAULO ADRIANO MATOZO	173	1000	SERGIO MAIA
63	1239	PAULO AMILCAR GOENEZ BRIAO	62	1240	SERGIO ROBERTO ALVES FARIAS
64	1238	PAULO BECHARA DUTRA	153	1034	SERGIO VIEIRA MILWARD AZEVEDO
123	1091	PAULO CAETANO BRACCO	19	1340	TELMO SEBASTIAO BUENO
4	1411	PAULO CEZAR OLIVEIRA TORTORA	68	1228	TOMAZ DE AQUINO PETRAGLIA
2	1434	PAULO EDISON TERRES CHACON	54	1261	TORBEN ERIK CARLSEN
57	1258	PAULO FALCONI	222	841	UBIRAJARA DE OLIVEIRA BARROSO
81	1189	PAULO FERRAZ AYROSA	36	1302	UBIRAJARA MARTINS MESQUITA
96	1150	PAULO FRANCISCO NUNES	80	1194	UILDE ENICO MONTEIRO
132	1076	PAULO KLINGER MONTEIRO	198	962	ULISSES ATILA ARRAIS E MOURA
115	1111	PAULO ROBERTO BRAGAGNOLLO	118	1102	VALDIR TAVARES DOURADO
133	1075	PAULO ROBERTO FERREIRA BRITO	134	1073	VALDIVINO CARLOS FRIACA
194	972	PAULO ROBERTO MENDONCA	223	832	VALMARI MATOS
75	1204	PAULO ROBERTO P.FONSECA	65	1233	VANILDO JOAO KAUPERT
47	1281	PAULO ROBERTO T MARCZYKOSKI	99	1147	VIDAL SILVA JUNIOR
143	1056	PAULO SERGIO E SILVA	100	1138	WAGNER DE MELO FRANCO SILVA
111	1123	PEDRO LUIZ DE O COSTA NETO	142	1057	WAGNER FERRARO DA COSTA
10	1365	RAMIRO DA COSTA ALMEIDA	218	880	WAGNER KERN VELASQUES
49	1278	REGINALDO DE C. CERQUEIRA FILHO	37	1301	WARNER BRUCE KOVER
89	1175	REGINALDO DE CASTRO CERQUEIRA	217	880	WELTON LUIZ ALVES
213	899	REGINALDO SCARABELI CANDIDO	200	958	WILSON PAVAO

INFORMAÇÕES SOBRE PAGAMENTO DE ANUIDADE DO CXEB

Valor da Anuidade: R\$ 72,00

FORMAS DE PAGAMENTO:

- Cheque Nominal** ao “Clube de Xadrez Epistolar Brasileiro”
- Depósito Em Conta Corrente:**
Banco do Brasil – 001
Agência: 3559-9 (USP)
Conta Corrente: 5018-0
- DOC (DOC D – Documento de crédito)**, com os dados acima mais o CNPJ 73.558.959/0001-10
- Transferência Bancária**, para clientes do Banco do Brasil (use os dados da letra b)

ESCLARECIMENTOS:

1 – Colabore com o seu Clube e pague a sua anuidade em dia. Não espere pela cobrança.

2 – Você pode pagar valor maior que uma anuidade e receber as seguintes distinções:

- valores maiores que R\$ 108,00, Sócio Colaborador
- valores maiores que R\$ 216,00, Sócio contribuinte
- valores maiores que R\$ 720,00, Sócio Benemérito Vitalício.

3 – Você pode pagar a sua anuidade em parcelas (R\$ 36,00 para 1 semestre e R\$ 18,00 para 1 trimestre;

4 – Se você é maior de 65 anos ou menor de 19 anos o pagamento de sua anuidade pode ser feito pela metade do valor da anuidade normal.

5 – Não será mais aceito o pagamento da anuidade em selos postais. Se você não tiver condições de usar uma das formas indicadas escreva ao Diretor Financeiro para que ele, excepcionalmente, autorize a remessa de selos postais. Neste caso valem apenas selos de primeiro porte nacional para cartas não comerciais (valor atual R\$ 0,70 – setenta centavos)

6 – Caso você use as formas **Depósito Em Conta, Transferência Bancária** ou **DOC**, é fundamental que você envie cópia do comprovante para o Diretor Financeiro:

NATALINO CONSTANCIO FERREIRA – Rua Leopoldo de Passos Lima 72
São Paulo – SP – CEP 05271-000 - ou via e-mail - natalino@puma.com.br

7 – Qualquer que seja a forma de pagamento usada habitue-se a enviar cópia de sua informação (neste caso dispensado o comprovante) para o Setor de Alteração de Cadastro, a cargo de:

JORGE ANDRÉ PREGUN – Av. Benedito Castilho de Andrade, 1007, Bloco 2, Ap. 42 – 13212-070 – Jundiaí – SP e-mail cxeb.revista@gmail.com Essa providência facilita e abrevia o processo de atualização do cadastro.

As partidas e artigos candidatas a publicação na RBXP, devem ser enviadas ao editor: **Jorge André Pregun** (Av. Benedito C. Andrade, 1007- Ap. 42 – Bloco 2 – Jundiaí – SP 13212-070) E-mail: cxeb.revista@gmail.com



CLUBE DE XADREZ EPISTOLAR BRASILEIRO

(LEVA O XADREZ, TRAZ O AMIGO)

PROPOSTA DE SÓCIO

- | | |
|-------------|--------------------------------|
| 1. NOME | 6. TELEFONE |
| 2. ENDEREÇO | 7. E-MAIL |
| 3. CIDADE | 8. PROFISSÃO |
| 4. ESTADO | 9. ESTADO CIVIL |
| 5. CEP | 10. LOCAL E DATA DE NASCIMENTO |

- Junte à proposta um cheque nominativo ao Clube de Xadrez Epistolar Brasileiro, correspondente à sua 1ª anuidade;
- A proposta deverá ser enviada ao Presidente: Márcio Barbosa de Oliveira – marbol@attglobal.net - Rua Cândido Gaffree 135 – Rio de Janeiro – RJ – 22291-080
- Solicitamos-lhe indicar os nomes e endereços de alguns dos seus amigos que poderiam jogar xadrez por correspondência, para prévio contato.

Todos os dados constantes nesta proposta serão de uso confidencial e restrito ao CXEB

O QUE É O XADREZ POSTAL? - É a prática do xadrez por correspondência.

COMO PRATICÁ-LO? - Os jogadores enviam seus lances por carta, aerograma, cartão postal, fax, E-mail, provedor ou ainda por outro meio a ser criado ou referendado pelo Clube, usando os mesmos sistemas usuais de anotação do *xadrez ao vivo*:

Algebrico – 1.e4 e5 2.Cf3 Cc6 ou **Numérico** – 1. 5254 5755 2. 7163 2836. O Sistema Numérico é muito usado nas competições internacionais. Nos torneios nacionais, a sua vez, recomenda-se o uso do Sistema Algebrico.

Os torneios são regidos por regulamentos e regras próprias que estabelecem, entre outras condições, o Tempo de Reflexão (total dos dias que são permitidos para refletir e responder o lance do adversário, a cada série de 10 lances), e a duração dos torneios, em geral de um ano e meio, se por carta; um ano, se por E-mail ou sala do CXEB. O jogador enfrentará, simultaneamente, todos os parceiros do seu grupo.

COMO FAZER PARA PRATICÁ -LO? - No Brasil, o xadrez postal é dirigido pelo Clube de Xadrez Epistolar Brasileiro - **CXEB**, reconhecido pela Confederação Brasileira de Xadrez (**CBX**), filiado à Internacional Correspondence Chess Federation (**ICCF**), entidade internacional do xadrez postal, e à Confederación Americana de Ajedrez Postal (**CADAP**), que representa a ICCF na América Latina.

COMO ASSOCIAR-SE AO CXEB? - Basta preencher a proposta de sócio, e remetê-la ao Presidente do CXEB, com o pagamento da primeira anuidade.

PAGA ALGUMA TAXA? - Sim, uma contribuição anual de R\$72,00. O pagamento pode ser feito por meio de cheque comum, cruzado, nominativo ao CXEB, ou de depósito em conta -corrente do Clube, com o posterior envio da cópia do depósito à Tesouraria, para identificação do crédito e aviso ao setor de cadastro.

O QUE OFERECE O CXEB? - Torneios! Amigos! Diversão de Primeira Qualidade! Veja:

a) TORNEIOS DE CLASSIFICAÇÃO – TC - Torneio no qual o associado define a sua categoria no Clube: Torneio de Classificação da Categoria Aberta (TC/A), Torneio de Classificação da Categoria Especial (TC/E) ou Torneio de Classificação da Categoria Superior (TC/S). O primeiro torneio é formado com grupos de 7 participantes e o segundo e o terceiro são torneios formados com grupos de 11 jogadores. Os dois primeiros colocados de cada grupo são promovidos à categoria seguinte (exceto na Superior), desde que atinjam no mínimo 3/4 dos pontos possíveis; os que não obtiverem 1/3 dos pontos possíveis voltam à categoria imediatamente anterior (não há rebaixamento no TC/A). Ao inscrever-se em um TC pela primeira vez, o associado deverá disputar um TC/A. É permitido jogar, simultaneamente, até 3 grupos da mesma categoria, desde que a inscrição seja realizada no máximo em até 6 meses após o início do primeiro grupo.

b) TORNEIOS TEMÁTICOS - Grupos com 5 participantes, estes torneios têm início sempre que se completa um grupo de uma determinada Abertura e não há limite de inscrição em grupos de mesmo tema ou de temas distintos. Os temas disponíveis são divulgados na Revista Brasileira de Xadrez Postal - RBXP, e são renovados anualmente.

c) CAMPEONATO BRASILEIRO INDIVIDUAL - Torneio anual restrito aos associados do Clube. É a prova máxima do xadrez postal brasileiro. Na Fase Semifinal, há acesso direto a jogadores classificados em outras competições do próprio CXEB, da CADAP e da ICCF. As Fases Semifinal e Final, são computáveis também para rating da ICCF. Este torneio é disputado nas versões postal, e-mail e servidor.

d) TAÇA BRASIL - Torneio anual acessível aos não -associados e aos associados do Clube, independentemente da categoria a que pertençam. É disputado na versão postal, nos anos ímpares; e por meio eletrônico, na versão por E -mail, nos pares. Uma das maiores competições do xadrez postal mundial!

e) XADREZ EPISTOLAR RÁPIDO - Torneios de 10 meses de duração, com regras próprias. Uma novidade mundial, exclusiva do CXEB! Vale a pena experimentar.

f) OUTROS TORNEIOS - Realizamos ainda: Torneios por Equipes, Torneios para Veteranos, para Jovens (em geral) e para Mulheres, Campeonatos Estaduais e Competições Internacionais.

g) TORNEIOS ELETRÔNICOS – Têm a duração de 12 meses (os torneios postais, como já informado, 18 meses). Há ainda a possibilidade de jogar -se os torneios específicos da Categoria Postal utilizando-se o E-mail, desde que haja mútuo acordo entre os jogadores. **Atenção:** a recíproca, no entanto, é proibida.

COMO PARTICIPAR DOS TORNEIOS? - Consulte a seção *Serviços - Informações – Inscrições*, na Revista. Os inscritos em qualquer torneio recebem o emparelhamento com nome e endereço de seus adversários, datas do início e término da competição e outras informações pertinentes.

MAIS ALGUMA COISA? - Sim, a cada dois meses os associados recebem, gratuitamente, uma revista contendo os resultados dos torneios, partidas, artigos e muitas informações úteis. Também o clube disponibiliza um endereço exclusivo na Grande Rede, sem restrições de acessibilidade. *Visite-nos.*

Home-page: <http://www.cxeb.org.br>

E-mail: contato@cxeb.org.br

Soluções

1. M. Marandiuk, Estrela Vermelha, 1972, 1º prêmio

1. Dg1! (Zugzwang)

2. Dario Borsz (Croácia) – Problem Online Informal Tourney, 2004 – 2008, 2º prêmio

1. Bd7! Tdxd7 2. Ta7+ Txa7 3. Td1≠
Texd7 2. Td1+ Txd1 3. Ta7≠

3. E. Zepler, Die Schwalbe, 1937

1. Tc1! Bc7 2. Tg1 Bg3 3. Tg2 4. Tg8≠
Bc3 2. Tc2 Ba5 3. Tg2 4. Tg8≠

4. B. A. Golubienko, Bonivento 90, 1º prêmio

a) 1. Cf5 Tf3 2. Cd7 Bd8≠
1. Cd7 Bd6 2. Cc2 Tf3 ≠

b) 1. Ce7 Bd8 2. Cc2 Tf3 ≠
1. Cf5 Te3 2. Ce7 Bxe5 ≠

5. Z. Pesikan, Sérvia

1.Ce5 e6 2.Cd3 e5 (exf5 3.Cf2+) 3. d5 e4 4. Df3+
exf3 5. Cf2+ Cxf2≠

6. Y. Vladimirov, Macleod Memorial Tourney, 1994, 1º prêmio

1.Bc1 Rc5 2. Be3+ Rc6 3. Bf4 Rc5 4.Tf5+ Rc6 5.
Be5 Rc5 6. Bh2+ Rc6 7. Tf6 Rc5 8. Bg1+ Rc6 9. e3
Rc5 10. e4+ Rc6 11. Bh2 Rc5 12. Tf5+ Rc6 13. e5
Rc5 14. Bg1+ Rc6 15. Tf2 Rc5 16. Tf8+ Rc6 17.
Tc8≠

Visando padronizar as contas de e-mail da Diretoria Executiva do CXEB, foram criados os seguintes emails padrões:

PRESIDENTE: Márcio Barbosa de Oliveira	< cxeb.presi@gmail.com >
VICE PRESIDENTE Paulo Roberto Peixoto Fonseca	< cxeb.vice@gmail.com >
Dir.ADMINISTRATIVO Paulo Cezar Oliveira Tórtora	< cxeb.admin@gmail.com >
Dir.FINANCEIRO Natalino Constâncio Ferreira	< cxeb.financ@gmail.com >
Dir.Geral TORNEIOS Paulo Roberto T. Marczykoki	< cxeb.dgt@gmail.com >
Dir.Área Internacional Sérgio Luis B. Rodrigues	< cxeb.dai@gmail.com >
Dir.Publicações Jorge André Pregun	< cxeb.revista@gmail.com >
Dir.Divulgação Marcos Antonio dos Santos	< cxeb.divulga@gmail.com >

TORNEIOS ESTADUAIS

DIRETOR DA DIVISÃO: Paulo Afonso Borba Rolim

Rua Prof. Pedro V. Parigot de Souza, 2511 Ap.171-A – Curitiba-PR – 81200-100

E-mail: parolim@yahoo.com.br

CAMPEONATO BRASILEIRO INDIVIDUAL

Campeões do CBI

I CBI	Henrique Pereira Maia Vinagre	XI CBI	Carlos Evanir Costa
II CBI	Adaucto Wanderley da Nóbrega	XII CBI	Zélio Bernardino
III CBI	Antônio Pacini	XIII CBI	João Carlos de Oliveira
IV CBI	Gilberto Fraga Portilho	XIV CBI	Airton Ferreira de Souza
V CBI	Orlando de Alcântara Soares	XV CBI	Ércio Perocco Junior
VI CBI	Marco Antônio Hazin Asfora	XVI CBI	Marcio Barbosa de Oliveira
VII CBI	Hemar Antônio Galvão Barata	XVII CBI	Rodrigo Veloso Fargnoli
VIII CBI	Antônio José C. D. Tavares	XIX CBI(A)	Jose Arnaldo de Bello Vieira
IX CBI	Gilson Luís Chrestani	XIX CBI(B)	Milton Gonçalves Sanchez
X CBI	Zélio Bernardino		

XX CBI (PO) Final – Início 30/01/2009
Final 30/07/2010

Diretor: **Celso Luiz da Silva**

Email: cl-silva@brturbo.com.br

do – Torben ½ Dorgival - Tomaz ½
Torben – Dorgival 0 Denis .

Partidas encerradas: Dorgival 0 Abdi-
as - Pozza 1 Alcindo – Torben ½ Alcin-

XXI CBI (EM) FINAL

Diretor: **Celso Luiz da Silva**
E-mail: cl-silva@brturbo.com.br

PRORROGAÇÃO: Na forma do Art. 62º, § 1º do Regulamento de Jogos do CXEB - RJO - concedo uma prorrogação de 06 (seis) meses, passando o seu encerramento para 17/05/2010. DGT: Paulo Marczykoski

Obs. Por comum acordo, as partidas estão sendo disputadas no Servidor.

Partidas encerradas: Richard ½ Eric – Eric 0 Rodrigo – Eric ½ Cesar – Eric ½ Antoine – Bolivar 1 Torben – Assunção 1 Richard – Denis ½ Marcos – Piccoli 0 Ramiro – Paulo 0 Juarez – Piccoli ½ Marcos – Cesar ½ Piccoli – Paulo ½ Rodrigo – Marcos 0 Paulo – Milton 1 Denis – Milton 1 Rowies – Bolivar 1 Assunção – Richard ½ Denis – Marcos 1 Richard – Marcus ½ Piccoli – Rodrigo 0 Piccoli – Piccoli 0 Assunção – Marcos ½ Rowies – Rowies ½ Assunção .

XXII CBI (SD) Preliminar –

Início 13/09/2008 Final 13/03/2010.

Obs. Prazo de encerramento prorrogado para 13/03/2010.

Diretor: **Celso Luiz da Silva**
E-mail: cl-silva@brturbo.com.br

Grupo 1: Partidas encerradas: Romeu ½ Denis

Grupo 2: Partidas encerradas: Grupo já encerrado.

Grupo 3: Partidas encerradas: Romeu ½ Paulo – Torben 1 Paulo

Grupo 4: Partidas encerradas: Alcindo 1 Luiz – Luiz 1 Jota – Torben 1 Luiz

Grupo 5: Partidas encerradas: Serjão ½ Torben – Telmo 1 Serjão – Luiz 1 Pregun – Pregun 0 Torben – Marcus ½ Pregun – Torben ½ Luiz .

Grupo 6: Partidas encerradas: Sem ocorrência no período.

XXIII CBI (SD) Preliminar

Diretor: **Celso Luiz da Silva**
E-mail: cl-silva@brturbo.com.br

Grupo 1:

Início 31/03/2009 – Final 31/03/2010.
Partidas encerradas: Serjão ½ Magalhães – Eduardo 1 Kaupert – Magalhães ½ Celio – Eduardo 0 Ornélio.

Grupo 2:

Início 31/03/2009 – Final 31/03/2010.
Partidas encerradas: Eduardo 1 Angel – Angel 0 Baena – Kaupert 1 Marcos – Paulo 1/2 Bechara – Magalhães 0 Paulo – Paulo 1 Eboli – Kaupert 1 Paulo – Angel 0 Paulo – Baena ½ Eboli .

Grupo 3:

Início 20/05/2009 – Final 20/05/2010.
Partidas encerradas: Pozza ½ Kaupert – Alcindo ½ Pozza – Bechara ½ Eduardo – Eboli ½ Bechara – Bechara ½ Gerson – Alcindo ½ Eboli – Marcus 1 Eboli – Alcindo 1 Gerson – Toni ½ Gerson – Marcus 1 Pozza – Kaupert 1 Irajá – Gerson 0 Irajá

Grupo 4: Início 08/07/2009 – Final 08/07/2010.

Partidas encerradas: Bezerra 0 Alcindo – Alcindo 1 Carmo – Juarez 1 Alcindo – Matozo ½ Alcindo – Rogerio ½ Alcindo – Neris 0 Pozza – Carmo 0 Neris – Neris 0 Rogerio – Bezerra 1 Carmo – Matozo 1 Bezerra – Rogerio 1 Bezerra – Carmo 0 Matozo – Juarez 1

Jota – Rogerio ½ Juarez – Tafner 0 Antonio 0 Braga.

Jota – Jota 0 Rogerio – Rogerio 0 Matozo – Pozza ½ Bezerra – Pozza 1 Carmo – Juarez 1 Pozza – Pozza 1 Jota – Pozza 1 Tafner – Carmo 0 Rogerio .

Grupo 5: Início 06/09/2009 – Final 06/09/2010.

Participantes: Jaldemar Rodrigues de Souza – Ivan Marques da Silva – Jorge André Pregun – Alcindo Luz Bastos Silva Filho – Francisco Neris Pereira – Evandro Moreira Nunes – Sergio Roberto Alves Farias – Edson Tafner – Paulo Cezar Oliveira Tórtora – Cleber Lhotellier Bezerra - Eric Krieger Von Borowski -

Partidas encerradas: Jaldemar 1 Tafner – Tafner ½ Ivan – Neris 0 Pregun – Pregun 1 Tafner – Neris 0 Bezerra – Evandro ½ Farias – Evandro 0 Tortora – Bezerra 1 Evandro – Farias 1 Bezerra – Tortora 1 Bezerra - Alcindo 1 Neris – Alcindo ½ Farias – Tafner 0 Alcindo – Neris 0 Evandro – Farias 1 Neris – Neris 0 Tafner – Tortora 1 Neris – Tafner 0 Evandro – Farias 1 Tafner – Tafner 0 Tortora – Bezerra 1 Tafner – Tafner 0 Eric.

Grupo 6: Início 01/12/2009 – Final 01/12/2010.

Participantes: Jose Severino de Magalhães – Vidal Silva Junior – Francisco José Baena de Moraes – Elizeu Maciel da Silva – Paulo Adriano Matozo – Paulo Roberto T. Marczykoski – Jorge Jeronimo F. dos Santos – Antonio Cordeiro Filho – Luiz do Prado – Fernando Cezar Pozza – Flavio Arnaldo Braga Silva. Partidas encerradas: Magalhães 1 Antonio – Matozo 1 Antonio – Jota 1 Antonio – Antonio 0 Prado –

Grupo 7: Início 01/12/2009 – Final 01/12/2010.

Participantes: Elizeu Maciel da Silva – Edson Tafner – José Célio Coltro – Paulo Amilcar Goenez Brião – Irajá Leonardo da Fonseca – Sergio Roberto Alves Farias – Vidal Silva Junior – Ornelio de Souza – Luiz de Magalhães Carvalho – Cleber Lhotellier Bezerra – Francisco Neris Pereira.

Grupo 8: Início 22/12/2009 – Final 22/12/2010.

Participantes: Paulo Amilcar Goenez Brião – Vidal Silva Junior – Irajá Leonardo da Fonseca – Ornelio de Souza – Elizeu Maciel da Silva – Luiz de Magalhães Carvalho.

XXIII CBI (PO) Preliminar

Diretor: **Celso Luiz da Silva**

E-mail: cl-silva@burturbo.com.br

Grupo 9: Início 04/01/2010 – Final 04/07/2011.

Participantes: Pedro Luiz de O. Costa Neto – José dos Santos Brasil Leite – José Carlos Mesquita Farias – Abdias Neves de Melo Filho – Acary Barbosa – José Célio Coltro – Antonio Fernando P. da Silva.

CBI XVIII (PO) F

Diretor: **Valdir Tavares Dourado**

E-mail: valdirdourado@terra.com.br

Natalino 1 Fonseca

TAÇA BRASIL

Diretor da Divisão: Celso Luiz da Silva

Rua Antônio Siqueira, 241 - E - Chapecó - SC - 89803-670

E-mail: cl-silva@brturbo.com.br

I TBI	Adaucto Wanderley da Nóbrega	XII TBI	Carlos Evanir Costa
II TBI	Célio Sormani	XIII TBI	Edmundo Zuchowski Filho
III TBI	Mário Silas Biava	XIV TBI	Zelio Bernardino
IV TBI	Salvador Homce de Cresce	XV TBI	Fábio Bidart Piccoli
V TBI	Marco Antônio Hazin Asfora	XVI TBI	Alberto Mourao Bastos
VI TBI	Marco Polo Rios Simões	XVII TBI	Luiz Claudio Guimarães
VII TBI	Gilson Luís Chrestani	XVIII TBI	Alfredo Dutra
VIII TBI	Rolf Dieter Bückmann	XIX TBI	Jose Arnaldo Bello Vieira
IX TBI	João Maria Machado Filho	XX TBI	Bolivar Ribeiro Gonzalez
X TBI	Ermanno Soares de Sá	XXI TBI	Romeu Edgar Mundstock
XI TBI	José Antônio S Gonçalves		

XXI TBI (PO) Final – Inicio 01/09/2007 Final prorrogado para 01/09/2009.

Diretor: **Celso Luiz da Silva**

Email: cl-silva@brturbo.com.br

XXI TBI (PO) FINAL			Rati ng	1	2	3	4	5	6	7	8	9	10	11	12	13	14	15	Pts	SB
1	Romeu Edgar Mundstock	3346	1287	●	½	1	1	½	1	1	1	1	½	1	1	½	1	-	11.	66.7
2	Fausto Monteiro Mesquita Jr	0375	1304	½	●	½	1	½	½	1	1	1	1	1	1	1	1	-	11.	62.0
3	Ornelio de Souza	0793	1367	0	½	●	½	1	1	1	½	1	1	1	½	1	1	-	10.	55.0
4	Vicente Majo da Maia	7971	1265	0	0	½	●	½	½	1	1	1	1	1	1	1	1	-	9.5	47.0
5	Abdias Neves de Melo Filho	1885	1287	½	½	0	½	●	½	½	½	½	½	½	1	1	1	-	7.5	40.0
6	Alberto F Dillenburg	4675	1265	0	½	0	½	½	●	½	½	½	1	½	1	1	1	-	7.5	37.0
7	Jose Carlos Mesquita Farias	7676	1247	0	0	0	0	½	½	●	½	½	1	½	1	1	1	-	6.5	27.2
8	Aroldo Teixeira de Almeida	4381	1228	0	0	½	0	½	½	½	●	½	½	½	1	½	1	-	6.0	28.5
9	Milton Weyrich	3278	1273	0	0	0	0	½	½	½	½	●	½	½	1	1	1	-	6.0	25.0
10	Fabio Bidart Piccoli	1640	1320	½	0	0	0	½	0	0	½	½	●	1	½	½	1	-	5.0	23.0
11	Ailton Jose de Faria	0248	1294	0	0	0	0	½	½	½	½	½	0	●	½	½	1	-	4.5	20.0
12	Iraja Leonardo da Fonseca	3101	1113	0	0	½	0	0	0	0	0	0	½	½	●	1	1	-	3.5	12.7
13	Eric Krieger Von Borowski	0837	1158	½	0	0	0	0	0	0	½	0	½	½	0	●	1	-	3.0	13.2
14	Adolpho Quixada Neto	3479	1288	0	0	0	0	0	0	0	0	0	0	0	0	0	●	-	0.0	0.00
15	Sergio Luiz de Souza	4170	1258	-	-	-	-	-	-	-	-	-	-	-	-	-	●	----	----	

Partidas encerradas: Vicente ½ Alberto – Abdias ½ Milton – José Carlos 0 Vicente (Art. 33.3). Torneio encerrado.

Campeão: **Romeu Edgar Mundstock**. Parabéns.

XXIII TBI (EM) Final – Início 15/10/2009 Final 15/10/2010.

Diretor: **Celso Luiz da Silva**

Email: **cl-silva@brturbo.com.br**

Obs. Por comum acordo, as partidas estão sendo disputadas no Servidor da ICCF.

Participantes: Antoine Rene S. Rowies – Vicente Majo da Maia – Ramiro da Costa Almeida – Alcindo Luz Bastos Silva Filho – Bolivar Ribeiro Gonzalez – Rodrigo Veloso Fagnoli – Paulo Bechara Dutra – Sergio Luis Badolati Rodrigues – Fabio Bidart Piccoli – Cesar Roberto da Silva Reis – Odilo Blanco Lizazaburu – Denis Moreira Leite – Leonardo Guedes de Magalhães – Carlos Lins Rosas – Paulo – Roberto T. Marczykoski.

Partidas encerradas: Fagnoli ½ Bechara – Bechara ½ Alcindo – Fagnoli ½ Ramiro – Alcindo ½ Fagnoli – Ramiro ½ Bolivar – Leonardo 1 Ramiro – Alcindo ½ Ramiro – Odilo ½ Fagnoli – Vicente ½ Ramiro.

TBI (SD) Preliminar – Série-2009

Diretor: **Celso Luiz da Silva**

Email: **cl-silva@brturbo.com.br**

Grupo 1: Início 31/03/2009 – Final 31/03/2010

Partidas encerradas: Baena 0 Bechara – Magalhães 0 Baena

TBI (SD) P 02-09			Rating	1	2	3	4	5	6	7	8	9	10	11	Pts	SB
1	Marcus Antonio Rolim Silva	0723	1282	●	½	1	½	1	1	1	1	1	1	1	9.0	38.50
2	Aroldo Teixeira de Almeida	4381	1231	½	●	½	½	½	1	1	1	1	1	1	8.0	32.50
3	Eduardo Arruda Cunha	8319	1141	0	½	●	½	½	1	1	1	1	1	1	7.5	28.25
4	Vanildo Joao Kaupert	2334	1246	½	½	½	●	1	½	½	1	½	1	1	7.0	29.25
5	Paulo Adriano Matozo	7057	0953	0	½	½	0	●	0	½	1	1	1	1	5.5	18.00
6	Paulo Bechara Dutra	2200	1241	0	0	0	½	1	●	½	1	½	1	1	5.5	17.75
7	Joao Eduardo P Abramides	3335	1222	0	0	0	½	½	½	●	0	1	1	1	4.5	13.00
8	Carlos Alberto Jorio Eboli	0588	1262	0	0	0	0	0	0	1	●	1	1	1	4.0	8.50
9	Jose Severino de Magalhaes	0547	1069	0	0	0	½	0	½	0	0	●	1	1	3.0	7.25
10	Jose Celio Coltro	4022	1130	0	0	0	0	0	0	0	0	0	●	1	1.0	0.00
11	Luiz Alberto de Lima Pires e B	4036	0941	0	0	0	0	0	0	0	0	0	0	●	0.0	0.00

Diretor: Celso Luiz da Silva

Período: 31.03.2009 a 31.03.2010

Classificam-se 2 jogadores

Cat.I 8,5 pts=1/2 norma MBXP

Grupo 2: Inicio 31/03/2009 – Final 31/03/2010

Partidas encerradas: Kaupert 1 Celio - Celio 0 Matozo – Luiz Alberto 0 Magalhães – Celio 1 Luiz Alberto – Celio 0 Eduardo – Celio 0 Eboli – Eduardo 1 Luiz Alberto – Eboli 1 Luiz Alberto - Luiz Alberto 0 Abramides – Marcus 1 Luiz Alberto – Luiz Alberto 0 Bechara – Eboli 0 Eduardo.

Grupo encerrado. Classificam-se Marcus Antonio Rolim Silva e Aroldo Teixeira de Almeida. Parabéns .

Grupo 3: Inicio 31/03/2009 – Final 31/03/2010

Partidas encerradas: Aroldo 1 Angel – Paulo ½ Eduardo - Angel 0 Paulo – Rogerio ½ Paulo - Eduardo 1 Angel – Angel 0 Kaupert - Paulo ½ Eboli – Rogerio ½ Paulo – Paulo 0 Bechara.

Grupo encerrado. Classificam-se Paulo Bechara Dutra e Eduardo Arruda Cunha. Parabéns.

TBI (SD) P 03-09			Rating	1	2	3	4	5	6	7	8	9	10	11	Pts	SB
1	Paulo Bechara Dutra	2200	1241		½	1	½	½	1	1	½	1	1	1	8.0	34.50
2	Eduardo Arruda Cunha	8319	1141	½		½	½	1	½	½	1	1	1	1	7.5	31.00
3	Paulo Roberto T Marczykoski	0272	1255	0	½		1	½	½	1	½	1	1	1	7.0	27.50
4	Vanildo Joao Kaupert	2334	1246	½	½	0		½	½	½	½	1	1	1	6.0	22.50
5	Carlos Alberto Jorio Eboli	0588	1262	½	0	½	½		1	½	0	1	1	1	6.0	22.50
6	Rogerio Einloft do Amaral	2503	1219	0	½	½	½	0		½	1	1	1	1	6.0	21.75
7	Paulo Adriano Matozo	7057	0953	0	½	0	½	½	½		1	1	1	1	6.0	21.25
8	Aroldo Teixeira de Almeida	4381	1231	½	0	½	½	1	0	0		1	1	1	5.5	19.50
9	Edson Tafner	1833	0982	0	0	0	0	0	0	0	0		1	1	2.0	1.00
10	Angel Portal	8175	1127	0	0	0	0	0	0	0	0	0		1	1.0	0.00
11	Luiz Fernando do Carmo	5733	0831	0	0	0	0	0	0	0	0	0	0		0.0	0.00

Diretor: Celso Luiz da Silva

Período: 31.03.2009 a 31.03.2010

Classificam-se 2 jogadores

Ratingmedio 1135

TAXAS DE INSCRIÇÃO EM TORNEIOS INTERNACIONAIS

Informamos abaixo o valor das taxas de inscrição em torneios internacionais. Basta fazer a conversão em dólares (paralelo), enviando a quantia correspondente ao Diretor Financeiro, NATALINO CONSTANCIO FERREIRA – Rua Leopoldo de Passos Lima 72 São Paulo – SP – CEP 05271-000 - ou via e-mail - natalino@puma.com.br, citando a finalidade da quantia enviada.

Open Class	US\$ 14;	Higher class	US\$ 14;	Master Class	US\$ 20
Master Norm	US\$ 48;	GM Norm	US\$ 72;	World Cup	US\$ 28
Temáticos	US\$ 16;			Champ League(equipe)	US\$ 72
Olimpico(equipe)	US\$ 120			Mundial Semi-final	US\$ 50

Grupo 4: Inicio 31/03/2009 – Final 31/03/2010

Partidas encerradas: Carlos 0 Brião - Brião 1 Jota - Brião 1 Bezerra

Grupo 5: Inicio 18/04/2009 – Final 18/04/2010

Partidas encerradas: Martinho 0 Uilde.

Grupo 6: Inicio 15/05/2009 – Final 15/05/2010

Partidas encerradas: Afonso 1 Wagner – Pozza 1 Irajá – Irajá 1 Bezerra – Juarez ½ Pozza – Gerson 0 Mobaier - Gerson 1 Wagner – Gerson 0 Juarez - Alcindo ½ Pozza - Afonso 0 Gerson

Grupo 7: Inicio 23/05/2009 – Final 23/05/2010

Partidas encerradas: Elizeu 1 Ferraro – Tafner 1 Elizeu – Wagner 0 Tafner – Tafner 0 Elomar – Elizeu 1 Machado – Elomar 1 Elizeu – Wagner 0 Neris – Carlos 0 Wagner – Machado 0 Wagner – Elomar 0 Neris – Toni 1 Carlos – Carlos 0 Elomar. Grupo encerrado. Classificam-se: Jorge Jeronimo F. dos Santos e Francisco Neris Pereira. Parabéns.

TBI (SD) P 07-09			Rating	1	2	3	4	5	6	7	8	9	10	11	Pts	SB
1	Jorge Jeronimo F dos Santos	6678	1054	●	1	1	1	1	1	1	1	½	1	1	9.5	44.25
2	Francisco Neris Pereira	3464	0967	0	●	1	0	1	1	1	1	1	1	1	8.0	31.50
3	Wagner Ferraro da Costa	6234	1057	0	0	●	1	1	1	0	1	1	1	1	7.0	26.00
4	Edson Tafner	1833	0982	0	1	0	●	1	0	1	0	1	1	1	6.0	23.50
5	Wagner Kem Velasques	7077	0894	0	0	0	0	●	1	1	1	1	1	1	6.0	18.50
6	Ademir de Almeida Machado	8222	0974	0	0	0	1	0	●	0	1	1	1	1	5.0	15.00
7	Elizeu Maciel da Silva	8293	0980	0	0	1	0	0	1	●	0	1	½	1	4.5	15.75
8	Elomar Gerhardt	0457	0941	0	0	0	1	0	0	1	●	1	0	1	4.0	13.00
9	Antonio Mario Batista Lima	2590	0993	½	0	0	0	0	0	0	0	●	1	1	2.5	7.25
10	Antonio Cordeiro Filho	0771	0997	0	0	0	0	0	0	½	1	0	●	1	2.5	6.25
11	Carlos Rodrigues de Moraes	6946	1024	0	0	0	0	0	0	0	0	0	0	●	0.0	0.00

Grupo 8: Inicio 15/07/2009 – Final 15/07/2010

Partidas encerradas: Maroneze 1 Carmo – Jota 0 Maroneze – Maroneze 1 Eduardo – Dantas 0 Maroneze - Maroneze ½ Antonio – Agenor 0 Maroneze – Maroneze ½ Juarez – Alcindo 1 Maroneze – Elizeu 0 Maroneze – Carmo 0 Jota – Carmo 0 Dantas - Antonio 1 Carmo – Juarez 1 Carmo – Carmo 0 Alcindo – Jota 1 Eduardo – Agenor 0 Jota – Jota 0 Juarez – Alcindo 1 Jota – Elizeu 0 Jota – Eduardo 0 Dantas – Eduardo 0 Agenor - Eduardo 0 Alcindo – Carlsen 1 Eduardo – Dantas 0 Antonio - Dantas 0 Juarez – Alcindo 1 Dantas – Antonio 1 Agenor – Juarez ½ Antonio - Antonio ½ Alcindo – Agenor 0 Juarez – Alcindo 1 Agenor – Elizeu 1 Agenor – Juarez 1 Alcindo – Elizeu 0 Alcindo - Eduardo 1 Carmo - Car-

mo 0 Agenor – Dantas 1 Jota – Jota 0
Antonio – Dantas 0 Torben – Elizeu 0
Dantas.

Grupo 9: Inicio 15/07/2009 – Final 15-
/07/2010

Partidas encerradas: Pozza 1 Aurimar
– Pozza 1 Alves – Rodolpho 0 Ivan -
Rodolpho 0 Paulo – Ivan 1 Aurimar –
Machado 0 Ivan – Magalhães 0 Ivan –
Ivan 1 Neris – Leosimal 1 Ivan – Paulo
1 Aurimar – Paulo 1 Alves – Paulo 1
Neris – Aurimar 0 Machado –Alves 1
Aurimar – Leosimal 1 Magalhães -
Pozza 1 Rodolpho – Magalhães 0 Poz-
za – Pozza 1 Neris – Ivan 0 Braga –
Braga 0 Paulo.

Grupo 10: Inicio 14/10/2009 – Final
14/10/2010

Participantes: Wilson Pavão – Evandro
Moreira Nunes – Agenor Teixeira Leite
Andrade – Alcindo Luz Bastos Silva
Filho – Nelio José Lentini Almeida –
Irajá Leonardo da Fonseca – Welton
Luiz Alves – Paulo Cezar Oliveira Tor-
tora – Wagner Kern Velasques – Fer-
nando Martinho – Caetano Azambuja
Langaro - Pavão 0 Evandro – Agenor 1
Pavão – Pavão 0 Alcindo – Nelio 1 Pa-
vão – Pavão 0 Irajá – Alves 1 Pavão –
Pavão 0 Tórtora – Wagner 1 Pavão –
Pavão 0 Martinho – Caetano 1 Pavão –
Evandro 1 Agenor – Evandro 1 Nelio –
Agenor 0 Alcindo – Nelio 0 Agenor –
Agenor 0 Irajá – Alves 0 Agenor – Age-
nor 0 Tortora – Alcindo 1 Nelio – Alcindo
1 Wagner – Alves 1 Nelio – Nelio 0
Tortora – Wagner 1 Nelio – Nelio 0
Martinho – Caetano 1 Nelio – Irajá 1
Wagner – Alves 0 Tortora – Wagner 1
Alves- Alves 0 Martinho – Tortora 1
Wagner .

Grupo 11: Inicio 14/10/2009 – Final
14/10/2010

Participantes: José Romain T. Costa
Silva – Francisco Neris Pereira – João
Eduardo P. Abramides – Aurimar Mar-
celo da Silva – Elizeu Maciel da Silva –
Edson Luis Moreira Sarmento – Valma-
ri Matos – Paulo Amilcar Goenez Brião
– Wagner de Melo Franco Silva – Eric
Krieger Von Borowski – Caetano A-
zambuja Langaro. Partidas encerradas:
Caetano 1 Valmari. - Edson 1 Neris –
Abramides 1 Aurimar – Valmari ½ A-
bramides – Wagner 0 Abramides – Ed-
son 1 Aurimar- Aurimar 0 Wagner –
Edson 0 Wagner

Grupo 12: Inicio 17/11/2009 – Final
17/11/2010

Participantes: Wagner Kern Velasques
– Paulo Amilcar Goenez Brião – Caeta-
no Azambuja Langaro – Elizeu Maciel
da Silva – Adnan Medeiros Bezerra –
Fernando Cezar Pozza – Francisco
Jose Baena de Moraes – Wagner Fer-
raro da Costa – Ornelio de Souza –
Jose Luiz Marques Lima – Sergio Ro-
berto Alves Farias. Partidas encerra-
das: Adnan 0 Wagner - Farias 1 Wag-
ner - Brião 1 Adnan - Adnan 0 Caetano
- Caetano 1 Lima – Elizeu 1 Adnan -
Adnan 0 Pozza – Baena 1 Adnan - Ad-
nan 0 Ferraro – Ornelio 1 Adnan - Ad-
nan 0 Lima – Farias 1 Adnan - Ferraro
0 Farias – Ornelio ½ Lima – Lima 0
Farias.

TBI (EM) Preliminar – Série-2009

Diretor: **Celso Luiz da Silva**
Email: cl-silva@brturbo.com.br

Grupo 13: Início 04/01/2010 – Final 04/01/2011

Participantes: Eduardo Batista Queiroz Silva – Jose Antonio Sanchez – Aurimar Marcelo da Silva – Werno Herckert – Antonio Cordeiro Filho – Edmir Barbosa Fernandes – Lajos Raday.

TBI (PO) Preliminar – Série-2009

Diretor: **Celso Luiz da Silva**
Email: cl-silva@brturbo.com.br

Grupo 1: Início 01/06/2009 – Final 01/12/2010

Normando 1 Antonio .

Grupo 2: Início 15/10/2009 – Final 15/04/2011

Participantes: Celso de Rui Beisiegel – Luiz de Magalhães Carvalho – José Celio Coltro – Juarez Rodrigues Belém Jr – Atos Peixoto Falkenbach – Mario Alexandre C. Normando – Acary Barbosa.

Inscrição cancelada: Luiz de Magalhães Carvalho

Grupo 03: Início 04/01/2010 – Final 04/07/2011

Participantes: Acary Barbosa – Atos Peixoto Falkenbach – Ulisses Atila Arrais e Moura – Mario Alexandre C. Normando – José dos Santos Brasil Leite.

Inscrição cancelada: Mario Alexandre C. Normando.

TORNEIOS DE CLASSIFICAÇÃO

Diretor da Divisão: Jaime Luís Henkes

Rua Eng. José Leal Filho, 159 Ap. 402

89874-000 - Maravilha – SC – jaimehenkes@mhnet.com.br

CATEGORIA SUPERIOR - TC/S

O primeiro colocado poderá participar diretamente da próxima Semifinal do CBI

TC/S (SD) Grupo 0016

Diretor: **Sergio Gonçalves Barbosa**
E-mail: ssbarbo@pop.com.br
RM 1216 - Categoria III - 8 pontos
= 1/2 Norma de MBXP

Grupo (SD) 16: M. Santos 1 Baena -

Baena 0,5 Fagnoli e Baena 0 Éboli.
Encerrado:

1º. Marcos Antonio dos Santos – 9,5;
2º. Rodrigo Veloso Fagnoli – 8,0; 3º.
Ramiro da Costa Almeida – 7,5; 4º.
Carlos Alberto Jório Éboli – 6,5 (SB:
22,00); 5º. Paulo Bechara Dutra – 6,5
(SB:22,00); 6º. Francisco José Baena

de Moraes – 4,5 (SB: 121,25); 7º. Jorge André Pregun – 4,5 (SB: 11,50); 8º. Aroldo Teixeira de Almeida – 4,0; 9º. Antônio Mário Batista Lima – 3,0; 10º. Mário Valentim dos Santos Jr – 1,0; 11º. Ivan Marques da Silva – 0,0. Movimento no grupo:

a- art. 10º, do RJO: - mat. 124 - Marcos Antônio dos Santos;

b- art. 9º, Par. 1º, do RJO:
- mat. 7491 - Mário Valentim dos Santos Jr
- mat. 303 - Ivan Marques da Silva

c- Art. 71, do RJO:

- mat. 124 - Marcos Antônio dos Santos
- mat. 6132 - Rodrigo Veloso Fagnoli

Grupo (SD) 17:

Brião 0,5 Braga e Brião 0,5 Kaupert.

TC/S [SD] Grupo 0016

N	Mat.	Ti	Nome	Rating	1	2	3	4	5	6	7	8	9	0	1	PT	SB
1	124	MB	Marcos Antonio dos Santos	1252	*	=	1	1	1	1	1	1	1	1	1	9,5	
2	6132	MB	Rodrigo Veloso Fagnoli	1317	=	C	=	=	1	=	1	1	1	1	1	8,0	
3	137	MB	Ramiro da Costa Almeida	1277	0	=	X	1	=	1	1	=	1	1	1	7,5	
4	588		Carlos Alberto Jório Éboli	1210	0	=	0	E	=	1	=	1	1	1	1	6,5	22,00
5	2200		Paulo Bechara Dutra	1143	0	0	=	=	B	1	1	=	1	1	1	6,5	22,00
6	3997		Francisco José Baena de Moraes	1269	0	=	0	0	0	*	=	=	1	1	1	4,5	12,25
7	5012		Jorge André Pregun	1135	0	0	0	=	0	=	C	=	1	1	1	4,5	11,50
8	4381		Aroldo Teixeira de Almeida	1240	0	0	=	0	=	=	X	0	1	1	1	4,0	
9	2590		Antônio Mário Batista Lima	1098	0	0	0	0	0	0	0	0	0	1	E	1	3,0
10	7491		Mário Valentim dos Santos Jr	1092	0	0	0	0	0	0	0	0	0	0	B	1	1,0
11	303		Ivan Marques da Silva	1219	0	0	0	0	0	0	0	0	0	0	0	*	0,0

Início: 26.05.2008

Término: 26.05.2009

TC/S (SD) 018 - 15.02.09 A 15.02.10

Diretor: **João Baptista de Carvalho**
Email: **carvalho_baptista@yahoo.com.br**

Jadelmar O Natal

CATEGORIA SUPERIOR - TC/E

Os dois primeiros colocados, desde que obtenham 3/4 dos pontos em disputa, serão promovidos à Categoria Superior. Quem obtiver menos de 1/3 dos pontos possíveis, voltará à Categoria Aberta. Os demais permanecerão na Categoria Especial.

(711) TC/E (SD) 0013													
Num	Jogador	1	2	3	4	5	6	7	8	9	Pontos	%	S-B MaxPP
1	5927morato		1,0	1,0	0,0	1,0	0,5	1,0	1,0	1,0	6,5	81	19,50 6,5
2	771acordf	0,0		0,0	0,0	0,0	0,0	0,0	0,0	0,0	0,0	0	0,00 0,0
3	8293elizeu	0,0	1,0		0,0	1,0	0,0	0,0	1,0	0,0	3,0	37	3,00 3,0
4	6678JOTA	1,0	1,0	1,0		1,0	0,5	1,0	1,0	0,0	6,5	81	20,00 6,5
5	6946carlos	0,0	1,0	0,0	0,0		0,0	0,0	0,0	0,0	1,0	12	0,00 1,0
6	8175Angel	0,5	1,0	1,0	0,5	1,0		1,0	1,0	1,0	7,0	87	22,50 7,0
7	136Agenor	0,0	1,0	1,0	0,0	1,0	0,0		1,0	0,0	4,0	50	6,00 4,0
8	457Elomar	0,0	1,0	0,0	0,0	1,0	0,0	0,0		0,0	2,0	25	1,00 2,0
9	5718Evandro	0,0	1,0	1,0	1,0	1,0	0,0	1,0	1,0		6,0	75	16,50 6,0
												TXT	HTML

(758) TC/E (SD) 0014													
Num	Jogador	1	2	3	4	5	6	7	8	9	Pontos	%	S-B MaxPP
1	771acordf		0,0	0,0	0,0	0,0	0,0	0,0	0,0	0,0	0,0	0	0,00 0,0
2	5718evandro	1,0		0,0	0,0	1,0	0,5	1,0	0,0	1,0	4,5	56	8,50 4,5
3	5927morato	1,0	1,0		0,0	1,0	1,0	1,0	1,0	1,0	7,0	87	21,50 7,0
4	7057pmatozo	1,0	1,0	1,0		1,0	1,0	1,0	0,5	1,0	7,5	93	25,25 7,5
5	1833tafner	1,0	0,0	0,0	0,0		0,0	0,0	0,0	0,0	1,0	12	0,00 1,0
6	55martinho	1,0	0,5	0,0	0,0	1,0		0,5	0,0	1,0	4,0	50	7,00 4,0
7	3464Neris	1,0	0,0	0,0	0,0	1,0	0,5		0,0	1,0	3,5	43	5,00 3,5
8	3898wagner	1,0	1,0	0,0	0,5	1,0	1,0	1,0		1,0	6,5	81	18,75 6,5
9	5733carmo	1,0	0,0	0,0	0,0	1,0	0,0	0,0	0,0		2,0	25	1,00 2,0
												TXT	HTML

TC/E (EM) 026 - 01.10.09 A 01.10.10

Diretor: **Joao Baptista De Carvalho**
 Email: carvalho_baptista@yahoo.com.br
 Sem alterações

CATEGORIA SUPERIOR - TC/A

Os dois primeiros colocados, desde que obtenham 3/4 dos pontos em disputa, serão promovidos à Categoria Especial. Os demais permanecerão na Categoria Aberta.

TC/A (SD) 024 - 20.09.09 A 20.09.10

Diretor: **Joao Baptista de Carvalho**
 Email: carvalho_baptista@yahoo.com.br

Elms 1 Alves - Alves 1 Bastos - Elms 1 Aurimar - Moore 0 Elms - Elms 1 Bastos
 - Aurimar 0 Moore -
 Errata: Não considerar o resultado "Alves 0 Bastos", indicado Anteriormente.

TORNEIOS TEMÁTICOS

Diretor de Divisão: Valdir Tavares Dourado
Caixa Postal 05 - Frederico Westphalen - RS - 98400-000 –
E-mail: valdirdourado@terra.com.br

Diretor: **Valdir Tavares Dourado**
E-mail: valdirdourado@terra.com.br

TT/I.01 (PO) 002, alterado para
TT/I.01 (PO) 020: Angel 0 Brião e Brião
0,5 Tortora (adj.). Encerrado. Vencedor:
Paulo Cezar Oliveira Tortora.

TT/I.01 (SD) 009: Antonio 1 Benigno.
Encerrado.

TT/J.01 (SD) 004: Agenor 1 Rodolpho –
Tortora 1 Agenor – Manoel 0 Tortora e
Manoel 0,5 Martinho - Alcindo 1 Manoel –
Rodolpho 1 Manoel – Tortora 1 Rodolpho
– Agenor 0 Martinho e Rodolpho 0 Alcindo

TT/J.01 (SD) 005: Eboli 1 Tafner – Tafner
1 Manoel e Regis 0 Silva.

TT/J.02 (SD) 006: Brião 1 Rodolpho –
Bezerra 0,5 Tortora – Eduardo 1 Rodolpho
e Eduardo 0 Brião.

TT/J.02 (SD) 007: Wagner 0 Brião - Almeida
0 Agenor – Almeida 0 Rodolpho e
Rodolpho 0 Brião.

TT/J.02 (SD) 008: Agenor 0 Braga – Magalhães
1 Jerônimo e Rodolpho 0 Agenor -
Rodolpho 0 Braga – Agenor 0 Magalhães –
Rodolpho 0 Magalhães – Jerônimo 1 Rodolpho
– Braga 1 Jerônimo e Eboli 1 Rodolpho.

TT/J.02 (SD) 009: Valmari 0 Alcindo –
Valmari 0 Uilde – Carvalho 1 Valmari –
Carvalho 0 Alcindo e Brião 1 Valmari –
Elizeu 0 Brião – Elizeu 0 Carvalho – Alcindo
1 Elizeu – Elizeu 0 Angel – Uilde 1
Elizeu e Valmari 1 Elizeu

TT/J.02 (SD) 010: Manoel 0 Bezerra.

TT/J.03 (SD) 002: Eric 0 Braga e Braga 1
Agenor. Encerrado.

TT/J.03 (SD) 004: Brião 1 Wagner - Farias
0,5 Braga

TT/J.04 (SD) 001: Bezerra 0 Eric – Jorge 0
Bezerra – Rodolpho 0 Antonio – Eric 1
Rodolpho – Fonseca 1 Rodolpho – Rodolpho
0 Carvalho - Eric 1 Jorge – Fonseca
0,5 Eric – Eric 1 Carvalho – Jorge 0 Fonseca
– Carvalho 0 Jorge e Fonseca 1 Carvalho.
Encerrado.

TT/J.04 (SD) 003: Arruda 1 Martinho e
Arruda 1 Cordeiro.

TT/J.04 (SD) 005: Martinho 0 Eric.

TT/J.04 (SD) 006: Aroldo 1 Manoel – Magalhães
1 Manoel – Bezerra 1 Manoel –
Rodolpho 0 Aroldo – Nélcio 0 Aroldo e
Manoel 0 Braga.

TT/J.04 (SD) 007: Regis 0 Agenor – Eboli
1 Regis – Martinho 1 Regis – Regis 0 Bezerra
– Eduardo 1 Regis e Regis 0 Brião.

Não deixem de jogar os novos temas. Informações página 40.

TORNEIOS ESPECIAIS

Diretor Divisão: Bianor de Oliveira Neves

Rua Lauro Muller, 76 apto. 1203

22290-160 - Rio de Janeiro - RJ E-mail: boneves@ig.com.br

TORNEIO NOCAUTE (KO-2) (SD) 03

Diretor: [Paulo Marczykoski](#)

E-mail:

paulo.rt.marczykoski@gmail.com

Resultados da Final :

7449 303ivan 0,5 3162Prado

7450 3162Prado 0,5 303ivan

De acordo com o Regulamento do torneio , em caso de EMPATE , vence o jogador com menor Rating na Sala.

O vencedor deste torneio é o associado:

303ivan - Ivan Marques da Silva com 5,0 pontos.

Num	Jogador	1	2	3	4	5	6	7	8	Pontos	%	S-B	MaxPP
1	8372regis		0,0	*	*	*	*	*	*	0,0	0	<input type="checkbox"/>	0,0
2	303ivan	2,0		*	2,0	*	*	*	1,0	5,0	83	<input type="checkbox"/>	5,0
3	6457rodolpho	*	*		0,0	*	*	*	*	0,0	0	<input type="checkbox"/>	0,0
4	7001BEZERRA	*	0,0	2,0		*	*	*	*	2,0	50	<input type="checkbox"/>	2,0
5	8377adnan	*	*	*	*		0,0	*	*	0,0	0	<input type="checkbox"/>	0,0
6	6796alves	*	*	*	*	2,0		*	0,0	2,0	50	<input type="checkbox"/>	2,0
7	8293elizeu	*	*	*	*	*	*		0,0	0,0	0	<input type="checkbox"/>	0,0
8	3162Prado	*	1,0	*	*	*	2,0	2,0		5,0	83	<input type="checkbox"/>	5,0

TXT

HTML

TORNEIO NOCAUTE KO (SD) 04

Encerrado: Classificados para a Fase SemiFinal : 6457rodolpho; 837eric; 8401caetano; 5927morato

Num	Jogador	1	2	3	4	5	6	7	8	Pontos	%	S-B	MaxPP
1	6457rodolpho		2,0	*	*	*	*	*	*	2,0	100	<input type="checkbox"/>	2,0
2	2332Rizzo	0,0		*	*	*	*	*	*	0,0	0	<input type="checkbox"/>	0,0
3	837eric	*	*		2,0	*	*	*	*	2,0	100	<input type="checkbox"/>	2,0
4	2478Eduardo	*	*	0,0		*	*	*	*	0,0	0	<input type="checkbox"/>	0,0
5	manjr25	*	*	*	*		0,0	*	*	0,0	0	<input type="checkbox"/>	0,0
6	8401caetano	*	*	*	*	2,0		*	*	2,0	100	<input type="checkbox"/>	2,0
7	55martinho	*	*	*	*	*	*		0,0	0,0	0	<input type="checkbox"/>	0,0
8	5927morato	*	*	*	*	*	*	2,0		2,0	100	<input type="checkbox"/>	2,0

TXT

HTML

SERVIÇOS - INFORMAÇÕES - INSCRIÇÕES
CXEB: www.cxeb.org.br e-mail: contato@cxeb.org.br

Inscrições: Devem ser efetuadas por meio da FICHA ÚNICA DE INSCRIÇÃO EM TORNEIO ou pelo link <http://www.cxeb.org.br/pfincinsc.htm> ou ainda na sala do CXEB <http://www.interajedrez.com/CXEB/sp4.htm>.

Torneios de Classificação: É permitida a participação simultânea em até três grupos, desde que as inscrições sejam solicitadas dentro do prazo de seis meses, contados do início do primeiro grupo. Após esse prazo, o associado precisará definir sua categoria no (s) grupo(s) ainda em andamento, antes de solicitar novas inscrições. Entretanto, se a inscrição baseia-se em um direito adquirido recentemente, recomenda-se anexar ao pedido cópia da Ficha de Habilitação (XEB - 55), a ser solicitada ao DT, relativo ao grupo em que se obteve o direito.

Torneios Internacionais: Consultar o Delegado do Brasil junto à ICCF – **Márcio Barbosa de Oliveira** – marbol@attglobal.net - Rua Cândido Gaffree 135 – Rio de Janeiro – RJ – 22291-080 - para obter informações sobre os torneios disponíveis. A taxa de inscrição é informada em outra parte desta edição.

Alterações de Endereços: As mudanças, acertos de endereços e de nomes devem ser comunicados, de imediato, ao DT, a seus adversários e ao setor de cadastro: **Jorge André Pregun** <pregun@ig.com.br> Av. Benedito Castilho de Andrade, 1007, bl.2 apto. 42 – 13212-070 – Jundiaí-SP

Acionamento das Comissões: de Ética e de Recursos : Os processos, acompanhados da taxa de **R\$6,00**, por recurso, devem ser encaminhados a **Márcio Barbosa de Oliveira** (Rua Candido Gaffree,135 – Rio de Janeiro - RJ – CEP 22291-080. E-mail: marbol@attglobal.net), observados os regulamentos próprios de cada Comissão, principalmente quanto a prazos (15 dias para a Comissão de Recursos e 30 dias para a Comissão de Ética, contados da recepção da decisão de que se quer recorrer) e quanto ao nº de vias (6 vias em ambos os casos). Os Recursos contra as decisões dos Diretores de Torneios **devem ser encaminhados** ao DGT **Paulo Roberto T. Marczykoski** – Rua Dr. Nascimento, 261 – apto. 403 – Rio Grande-RS – 96200-300 E-mail: paulo.rt.marczykoski@gmail.com no prazo de 15 dias, contados da recepção da decisão de que se quer recorrer (neste caso, apenas com o envio de 1 cópia da decisão de que se recorre).

Setor de Rating: As consultas sobre rating deverão ser dirigidas a **Sérgio Luiz de Souza** (Av. Rio Doce, 2449 – Ilha – Governador Valadares – MG – 35020-500. E-mail: serjaols@gmail.com)

Setor Adjudicação (SETADJ): Este setor é coordenado pelo Diretor: Sérgio Gonçalves Barbosa (Caixa Postal 323 – Rio de Janeiro – RJ – CEP 20010-974 - E-mail: ssbarbo@pop.com.br), a quem deverão ser endereçadas **unicamente pelos diretores dos torneios**, as partidas destinadas à adjudicação. A taxa de adjudicação (por partida e por jogador) é de **R\$ 3,60** e deve ser remetida **pelo jogador ao Diretor do Torneio**, juntamente com as análises e o diagrama da posição no momento em que a partida foi suspensa. **O DT**, a sua vez, **somente enviará ao SETADJ** o formulário com as análises dos jogadores e o cheque ou cópia do respectivo depósito.

POSTAL, E-MAIL ou SALA DO CXEB (A escolha é sua!)

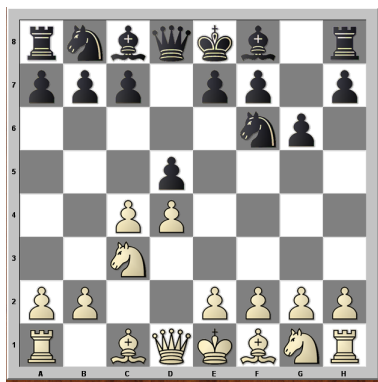
**Os torneios temáticos podem ser inscritos e jogados pela Sala: CXEB:
<http://www.interajedrez.com/CXEB/sp4.htm>, pela HP:**

<http://www.cxeb.org.br/ins-onli.asp>

Não há limite à participação simultânea em vários grupos de mesmo tema ou de temas diferentes.

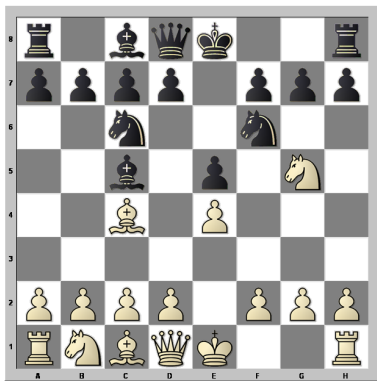
a) TT/K.01 (D80) DEFESA GRUNFELD INDIA

1.d4 ♘f6 2.c4 g6 3.♘c3 d5
jogam as brancas



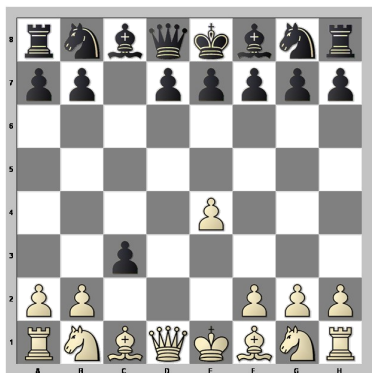
b) TT/K.02 (C57) DEFESA DOS DOIS CAVALOS - TRAXLER

1.e4 e5 2.♘f3 ♘c6 3.♙c4 ♘f6
4.♘g5 ♙c5 jogam as brancas



c) TT/K.03 (B21) DEFESA SICILIANA-GAMBITO MORRA

1.e4 c5 2.d4 cxd4 3.c3 dxc3
jogam as brancas



d) TT/K .04 (A04) ATAQUE ÍNDIO DO REI

1.♘f3 c5 2.g3 ♘c6 3.♙g2 g6
4.0-0 ♙g7 jogam as brancas

